



Esteettömyyskartoitus Taipalsaaren kohteisiin

Sanna Leppänen ja Harri Sarjanoja

Syksy 2022

Sisältö

1 Kirkonkylän tiet

2 Hautausmaa

3 Väinölä

4 Kirkonranta

5 Kirkko

6 Liikuntahalli

7 M-Market

8 Yhteenveto

9 Esteettömyyskartoituksen tiedot

Liite

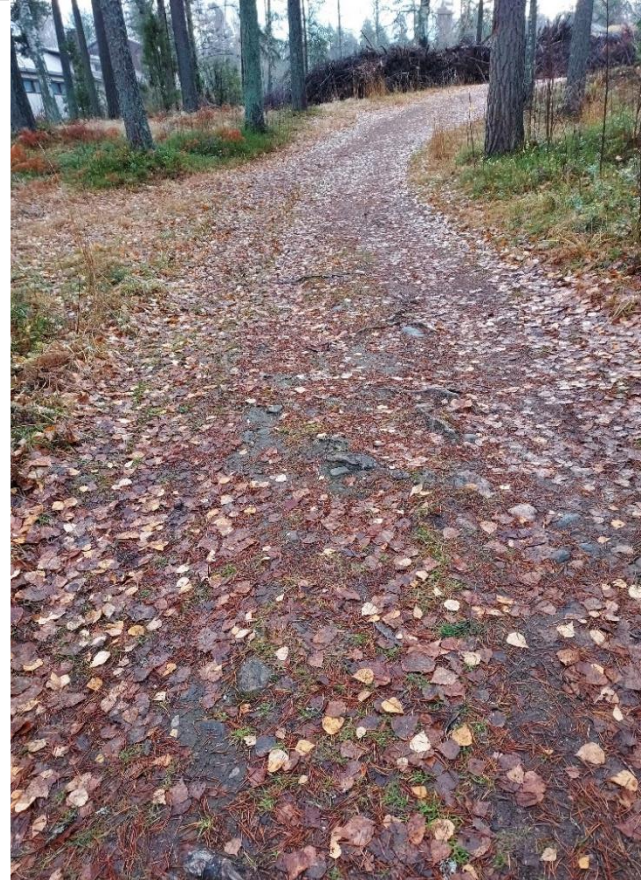
Raportissa on merkitty **punaisella** määräystason vaatimukset ja **vihreällä** suositukset.

1 Kirkonkylän tiet



Kirkonkylän tiet

- Kirkonkylän tiestö on pääosin hyvässä kunnossa, mutta esteettömyyden näkökulmasta melko haastava korkeuserojen vuoksi.
- Opasteita on vähänlaisesti kirkonkylällä.
- Osassa teitä on asfaltissa halkeamia.
- Hautausmaalle loivin reitti on Röytyn kautta, josta menee Pappilankankaalle hiekkatie. Tiellä kuitenkin liian suuret kaltevuudet hautausmaan päädyssä ja osittain puun juuria ja kiviä tien pinnassa. Tie on valaisematon.
- Valaistus on kirkonkylän alueen kevyen liikenteen väylillä osittain puutteellista ja teille jää katvealueita.



Kuvia - kirkonkylän tiet

Toimenpidesuosituksset Kirkonkylän tiet

Parannetaan asfaltointeja erityisesti Taipalsaarentien/Savilahdentien vierellä menevillä kevyen liikenteen väylien osuuksilla.

Kiinnitetään huomiota katkeamattomaan ja selkeään opastukseen.

Selvitetään mahdollisuutta hiekkatien parannuksille ja valaistukselle. Esteettömillä teillä/ulkoreiteillä pituuskaltevuutta saisi olla enintään 8%.

Valaistuksen tulee olla riittävää myös pimeänä vuodenaikana. Selvitetään mahdollisuutta erilliselle valaistukselle Taipalsaarentien kevyen liikenteen väylillä. Huolehditaan valaistuksen kunnossapidosta.

Tarkistetaan valaistuksen voimakkuus kulkureitillä (**suositus** ≥ 10 lx). **Suositus** pysäköintialueella 75lx.

Jyrkimmissä teiden kohdissa selvitetään käsijohteen mahdollisuutta huomioiden talven kunnossapito.

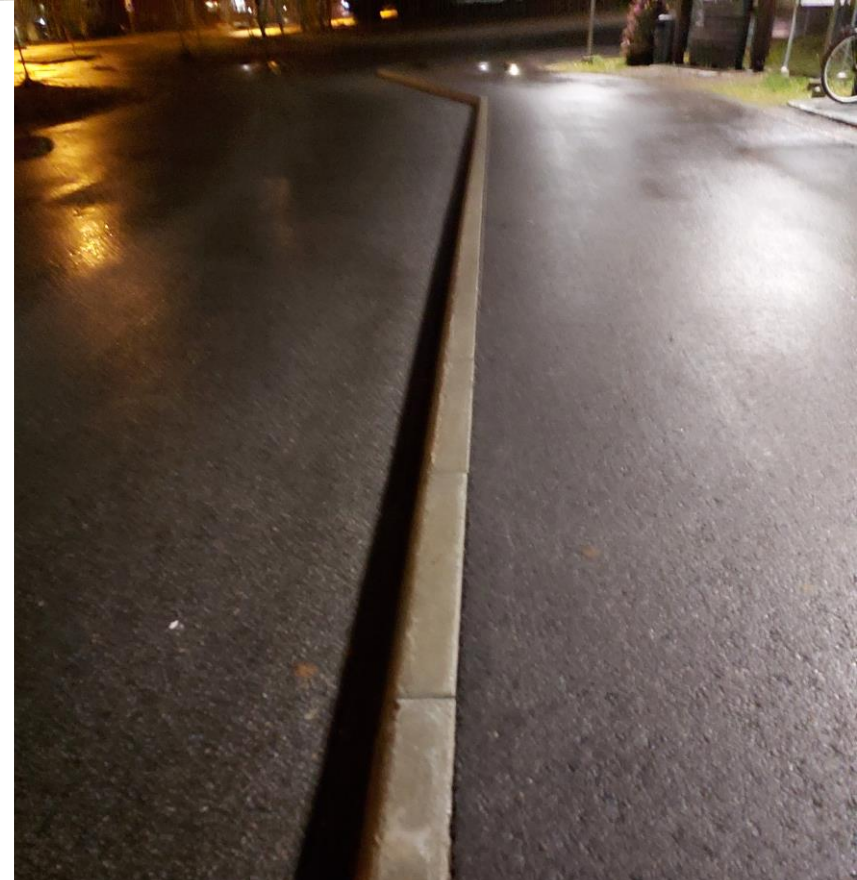
Esteetön luontoreitti määritelmät suunnittelun tueksi

luontoon.fi/esteettomyys

- **Esteettömällä luontoreitillä** on mahdollista liikkua pyörätuolilla kelaten tai muulla päivittäisessä käytössä olevalla liikkumisen apuvälineellä. Esteetön luontoreitti on useimmiten rakennettu, kovapintainen eikä reitillä ole kulkua haittaavia esteitä, kuten juurakoita, kuoppia tai pehmeitä kohtia. Reitien pituuskaltevuus on enintään 8 % ja sivuttaiskaltevuus enintään 3 %. Reitien leveys on vähintään 1,2 m.
- **Vaativalla esteettömällä luontoreitillä** liikkumiseen tarvitaan usein avustaja ja luonnossa liikkumiseen tarkoitettu tai sitä helpottava apuväline. Vaativa esteetön luontoreitti voi olla rakennettu, mutta useimmiten se on rakentamaton ja luonnonmukainen sekä fyysisesti vaativampi kuin esteetön luontoreitti. Reittipohja voi olla pehmeä ja sillä voi olla juuria ja kiviä. Paikoitellen reitin pituuskaltevuus voi ylittää 8 % ja sivuttaiskaltevuus voi ylittää 3 %. Reitien leveys voi olla alle 1,2 m.

Linja-autojen pysähdyspaikka/Bussipysäkki

- Kirkonkylän linja-autojen pysähdyspaikka erottuu hyvin ympäristöstään.
- Alueella on hyvät asfaltoinnit.
- Katoksiin mentäessä on kynnystä.
- Kevyen liikenteen väylää ei ole madallettu pysäkin kohdalta, vaan madallus löytyy kirkon puolen päädyssä.
- Valaistus on hyvä, mutta tietä pitkin pois lähtiessä on pimeitä katvealueita.



Kuvia bussipysäkistä

Toimenpidesuosituksset bussipysäkille

Selvitetään mahdollisuutta loiventaa kynnystä asfaltin ja katoksen laidalla.

Madalletaan käyntiä kevyen liikenteen väylältä (luiska).

Huomioidaan valaistuksessa, ettei jää pimeitä katveja tiealueelle.

2 Hautausmaa



Hautausmaa

- Hautausmaalle vievä päätie on todella jyrkkä, loivempi reitti Röytyn kautta.
- Kävelytieltä ei ole madallettua kohtaa eikä suojatietä, josta pääsisi turvallisesti ylittämään autotietä.
- Epäviralliselta autopaikalta ei ole esteetöntä käyntiä hautausmaalle korkeuserojen vuoksi.
- P-paikka on merkitty tien varrelle pystyopasteella. Kunto heikko.
- Parkkipaikalla on yksi esteetön parkkipaikka, mutta paikalla on huomattavat kaltevuudet ja matka kappelin sisäänkäynnille on yli 30m (suositus enintään 10m).
- Asfaltit hautausmaalla ovat kaikkienensa tasaiset, mutta korkeuseroja on joillakin osuuksilla.



Kuvia hautausmaalta

Toimenpidesuosituksset hautausmaa

Suosittelaaan ikäihmisille käyntiä hautausmaalle Röytyn kautta, mutta hiekkatiekin vaatii parannuksia.

Madalletaan kävelytien laita, jotta apuvälineillä käynti hautausmaalle onnistuu. Selvitetään suojatien lisäämisen mahdollisuutta.

Uudistetaan parkkipaikan opastekyltti. Jos epävirallinen parkkipaikka on käytössä, huomioidaan tämäkin opastamisessa.

Selvitetään esteettömän parkkipaikan parempaa sijoittelua. Esteetön parkkipaikka tulee olla **määräyksen** mukainen ($\geq 3600\text{mm} \times \geq 5000\text{mm}$) ja sijaita riittävän lähellä ($\leq 10\text{m}$ **suositus**) päässä sisäänkäynniltä. Merkitään esteetön parkkipaikka omalla pystyopasteella.

Selvitetään ulkoalueiden pintamateriaalien uusimisen yhteydessä, voidaanko kulkureittien ja parkkialueen kaltevuuksia saada loivennettua. Kattamattomien kulkureittien pituuskaltevuus saa olla enintään 5% (**esteettömyysasetus**) ja sivuttaiskaltevuus 2% (**ESKEH-kriteeri**). Erityistä huomiota kiinnitetään esteettömän parkkipaikan kaltevuuteen (alle 2x2%).

Lisätään muutamia penkkejä piha-alueelle kulkureittien varrelle levähtämistä varten. Etäisyys **enintään** 50m. Sisäänkäyntien yhteydessä on hyvä olla istuimia.

- Istuimien suositellaan olevan eri istuinkorkuisia (300 mm 450mm ja 500 mm).
- Penkeissä tulisi olla selkä- ja käsinojat, jotka ulottuvat istuimen etureunaan saakka, sekä avoin jalkatila.

3 Väinölä



Väinölän sisäänkäynti

- Väinölän opastekyltti rakennuksen seinällä jää roskakatoksen taakse tieltä tultaessa.
- Parkkipaikalla ei ole esteetöntä parkkipaikkaa.
- Sisäänkäynti erottuu selkeästi.
- Luiska on aivan liian jyrkkä ja portaiden nousu sekä muoto on haastava.
- Portaiden askelmia on erittäin vaikea havaita tultaessa Väinölästä parkkipaikalle.
- Ovi on raskas avata. Ovi on suositusten mukainen leveydeltään, mutta ovella on korkea kynnyks.
- Tuulikaappi on tilava.

Väinölä sisätilat

- Aulatilassa on riittävästi tilaa. Väriykseltään tila ei ole helposti hahmotettavissa, koska kontrasteja ei juuri ole.
- Naulakot ja penkit ovat yhdellä korkeudella.
- Ovilla on kynnyksiä.
- Tilassa ei ole esteetöntä WC-tilaa.
- Liikuntasali on tilava. Tilan takaosan hätäpoistumistie on liian kapea.
- Liikuntasalissa on tasainen ja riittävän kirkas valaistus.
- Lattia on laminoitu, lattiassa jonkin verran asennuksesta johtuen koloja.

Kuvia Väinölästä



Portaiden korkeuseroja on vaikea havaita.



Luiskan kaltevuus on 26,8 % (suositus 5 %)



Kuvia Väinölästä

Toimenpidesuosituksset Väinölään käynti

Lisätään selkeä opastekyltti "Väinölä" parkkipaikalle tultaessa. Opaste sijoitetaan **suositusten** mukaiselle 1400-1600mm korkeudelle.

Selvitetään esteettömän parkkipaikan sopiva sijainti. Esteetön parkkipaikka tulee olla **määräyksen** mukainen ($\geq 3600\text{mm} \times \geq 5000\text{mm}$) ja sijaita riittävän lähellä ($\leq 10\text{m}$ **suositus**) päässä sisäänkäynniltä. Merkitään esteetön parkkipaikka omalla pystyopasteella.

Luiska suositellaan uusittavaksi vastaamaan sille asetettuja **määräyksiä**. Luiskan kaltevuus saa olla enintään 8% ja leveys vähintään 900 mm. Myös portaisiin olisi aiheellista lisätä käsijohde. Portaiden askelmiin suositellaan kontrastiraitoja.

Selvitetään mahdollisuutta sähköistää oven avaaminen. Oven avaamispainike sijoitetaan 900-1100mm korkeudelle.

Lisätään muutamia penkkejä piha-alueelle kulkureittien varrelle levähtämistä varten. Etäisyys **enintään** 50m. Sisäänkäyntien yhteydessä on hyvä olla istuimia.

- Istuimien suositellaan olevan eri istuinkorkuisia (300 mm 450mm ja 500 mm).
- Penkeissä tulisi olla selkä- ja käsinojat, jotka ulottuvat istuimen etureunaan saakka, sekä avoin jalkatila.

Toimenpidesuosituksset Väinölä sisätila

Selvitetään mahdollisuutta madaltaa ovien kynnyksiä tai luiskata ne.

Lisätään naulakoita myös 1200 mm ja 1400 mm korkeudelle.

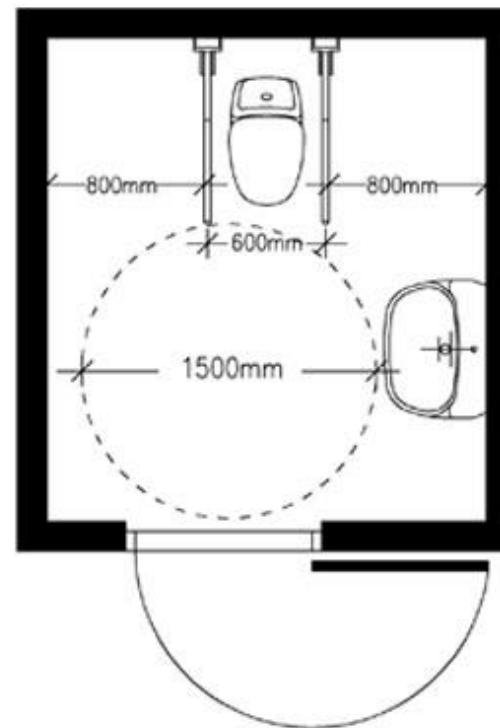
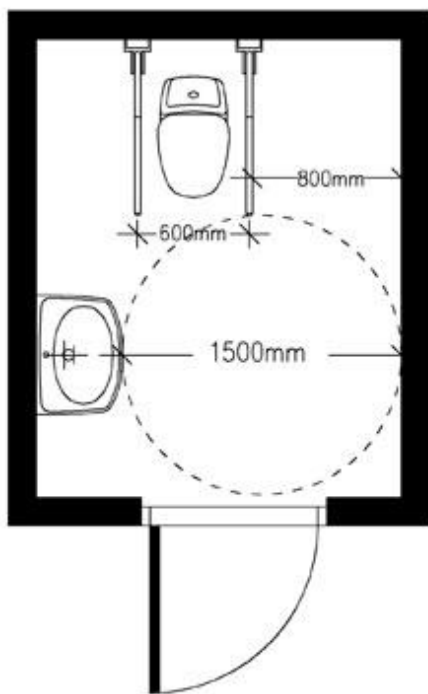
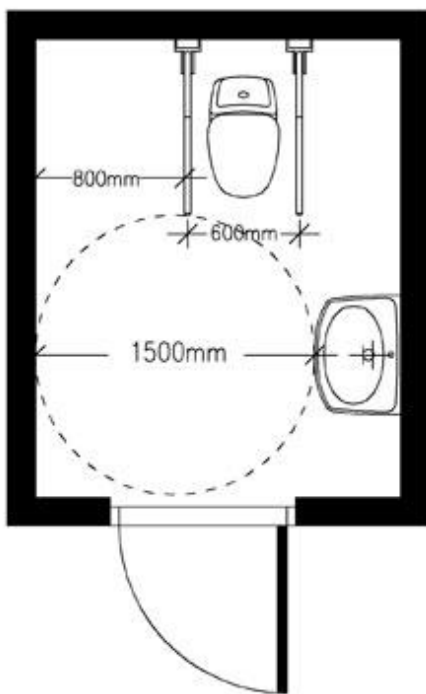
Selvitetään mahdollisuutta muuttaa pukuhuoneiden WC-tiloja esteettömäksi, niin että ne muodostavat peilikuvat toisiinsa nähden (kuva alla).

Huomioidaan pääovi hätäpoistumistienä apuvälineitä käyttävien salin käyttäjien osalta.

Vaihtoehtoja WC-tilan suunnitteluun

Lisätietoa:

<https://www.invalidiliitto.fi/esteettomyys/julkinen-rakennus/yleinen-esteeton-wc>



4 Kirkonranta



Kirkonranta

- Kirkonrantaan ei ole tällä hetkellä esteetöntä kulkua.
- Parkkialueella ei ole merkittyä esteetöntä parkkipaikkaa.
- Rannalle johtaa laatoitettu tie, jossa ei ole madallettua/luiskattua osaa.
- Veteen ei ole pääsyä apuvälineen kera.



Kuvia kirkonrannasta

Toimenpidesuosituksset kirkonranta

Toteutetaan vaihtoehtoinen reitti kirkonrantaan saakka, joka vastaa **suositeltuja** kaltevuuksia.

Selvitetään esteettömän parkkipaikan sopiva sijainti. Esteetön parkkipaikka tulee olla **määräyksen** mukainen ($\geq 3600\text{mm} \times \geq 5000\text{mm}$) ja sijaita riittävän lähellä ($\leq 10\text{m}$ **suositus**) päässä sisäänkäynniltä. Merkitään esteetön parkkipaikka omalla pystyopasteella.

Rannan kehittämisen yhteydessä lisätään laudoitettu/luiskattu käynti veden äärelle.

Selvitetään mahdollisuutta toteuttaa esteetön laituriosa veteen.

Lisätään muutamia penkkejä piha-alueelle kulkureittien varrelle levähtämistä varten. Etäisyys **enintään** 50m. Sisäänkäyntien yhteydessä on hyvä olla istuimia.

- Istuimien suositellaan olevan eri istuinkorkuisia (300 mm 450mm ja 500 mm).
- Penkeissä tulisi olla selkä- ja käsinojat, jotka ulottuvat istuimen etureunaan saakka, sekä avoin jalkatila.

5 Kirkko



Kulkureitit kirkkoon ja sisäänkäynti

- Kirkon parkkipaikalla on esteetön parkkipaikka. Paikan sijoittuminen jää kuitenkin epäselväksi ja kaltevuutta parkkipaikalla on yli suositeltu määrä.
- Valaistus on parkkipaikalla heikkoa ja alueelle jää katvealueita. Lisäksi parkkipaikan laidalla on väritykseltään tumma sähkötolppa.
- Kirkon sisäänkäynnille johtaa hiekkatie, jonka kaltevuus on tällä hetkellä liian suuri.
- Luiskalle mentäessä on kynnys.
- Luiska itsessään on toteutettu kaltevuudeltaan suositusten ylärajoissa (9%). Käännöskohdassa on tasanne. Käsijohteet ovat sopivalla korkeudella. Luiska on valaistu ja lämmitetty.
- Kirkon oven edustalla on riittävän iso tasanne ja se on varustettu sulanapitojärjestelmällä
- Portaiden etenemä on sopiva. Portaat eivät ole lämmitetty ja talvella liukkaat.
- Kirkkoon johtavalla ovella on kynnystä madallettu ja sisäpuolelta luiskattu.

Kirkko sisältä

- Kirkon ovien kynnysten luiskaus on liian jyrkkä.
- Käytävät ovat pääosin riittävän leveät. Alttarille sivupuolelta käynti on haastavaa, koska käytävä jää hyvin kapeaksi. Alttarille ei ole tällä hetkellä esteetöntä kulkua.
- Kirkossa on riittävä valaistus ja se on säädettävissä.
- Kirkossa on esteetön WC, jonne mentäessä on todella korkea kynnys 60mm (**suositus** alle 20mm).
- Kirkossa ei ole käytössä induktiosilmukkaa.



Kuvia kirkosta

Toimenpidesuosituksset kirkkoon käynti

Selvitetään esteettömän parkkipaikan parempaa sijoittelua. Esteetön parkkipaikka tulee olla **määräyksen** mukainen ($\geq 3600\text{mm} \times \geq 5000\text{mm}$) ja sijaita riittävän lähellä ($\leq 10\text{m}$ **suositus**) päässä sisäänkäynniltä. Kaltevuuksia saa olla enintään 2x2%. Merkitään esteetön parkkipaikka omalla pystyopasteella.

Huomioidaan hautausmaan parkkipaikan tasainen valaiseminen, nyt jää pimeitä kohtia. Merkitään keskelle parkkipaikkaa sijoittuva sähkötolppa huomiotarralla/-värillä.

Selvitetään käyntitien loiventamista asfaltoinnin yhteydessä. Huomioidaan tässä kohtaa myös, että luiskalle ei jää kynnystä.

Huomioidaan portaiden talvikunnossapidon haasteet ja estetään tarvittaessa kulku portaissa. Luiska tulee pitää puhtaana.

Lisätään muutamia penkkejä piha-alueelle kulkureittien varrelle levähtämistä varten. Etäisyys **enintään** 50m. Sisäänkäyntien yhteydessä on hyvä olla istuimia.

- Istuimien suositellaan olevan eri istuinkorkuisia (300 mm 450mm ja 500 mm).
- Penkeissä tulisi olla selkä- ja käsinojat, jotka ulottuvat istuimen etureunaan saakka, sekä avoin jalkatila.

Toimenpidesuosituksset kirkon sisätilat

Loivennetaan edelleen kynnysten kaltevuuksia. Erityishuomio esteettömään WC-tilaan johtavan välioiven luiskaus.

Mahdollistetaan alttarille käynti myös apuvälineiden kanssa liikkuville esimerkiksi luiskaamalla käytävän puoleinen kulku.

Lisätään tilaan induktiosilmukka ja informoidaan silmukan sijainti asianmukaisesti ennakkotiedoissa sekä kirkon aulatilassa opasteella.

Kirkon esteetön WC-tila

- Kirkon esteetöntä WC-tilaa ei ole merkitty opasteella.
- WC-istuin on sijoitettu siten, että molemmille sivuille ja istuimen taakse jää nosto- ja liikkumatilaa, mutta kalusteilla on viety vapaasta tilasta osa.
- Vapaan tilan **määräys** 1500mm ei täyty.
- WC:ssä on hälytysjärjestelmä.
- WC-istuimen molemmilla puolilla on kääntyvät käsituet.



Kuvia
esteettömästä
WC:stä

Toimenpidesuosituksset kirkon esteetön WC

Varmistetaan, että hälytysjärjestelmän naruun yltää wc-istuimelta käsin.

Hankitaan tilaan keppiteline, jonka sijoituskorkeus lattiasta on maksimissaan 900 mm.

Sijoitetaan esteetön-wc opaste oven avautumispuolen viereiselle seinälle 1400-1600mm korkeuteen.

Tarkastellaan mahdollisuutta käsijohteiden kiinnittämisestä seinään maksimissaan 900 mm korkeudelle.

Huomioidaan, ettei vapaata tilaa viedä irtokalusteilla.

6 Liikuntahalli



Liikuntahallille saapuminen

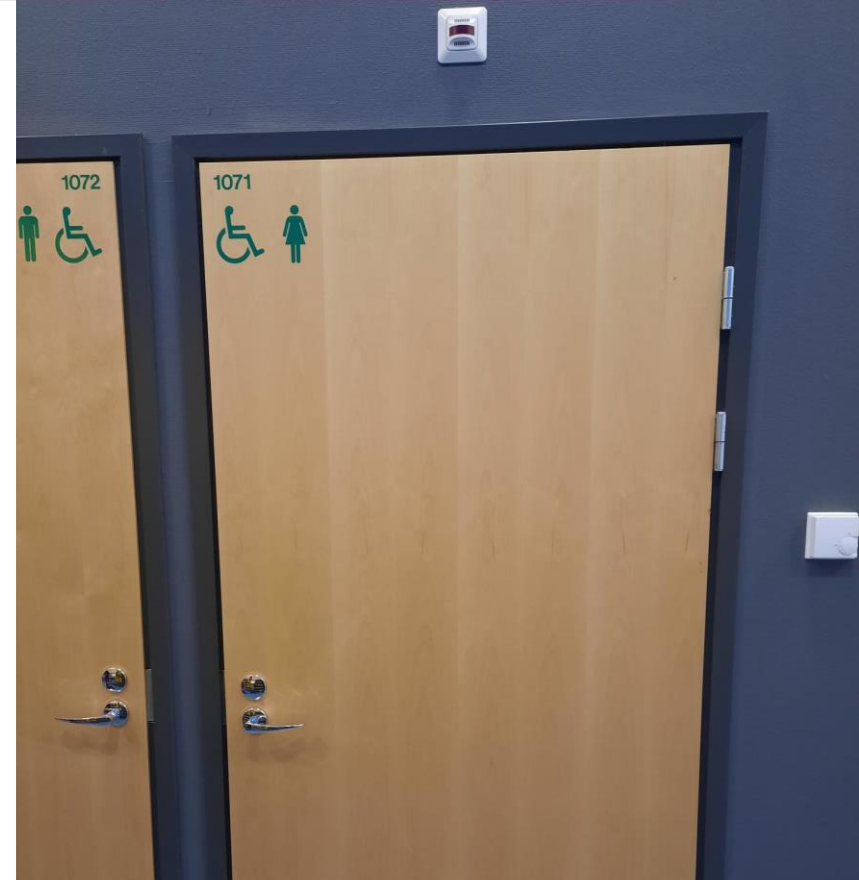
- Opasteita liikuntahallille ei ole.
- Liikuntahallin parkkipaikalla ei ole esteetöntä parkkipaikkaa.
- Liikuntahalliin johtaa luiskan ja portaiden muodostama kokonaisuus. Luiskalle tullessa on kynnyks. Luiskan molemmin puolin on käsijohteet.
- Portaat ovat askelmiltaan hyvät, mutta heikosti havaittavissa materiaalinsa vuoksi.
- Oven avauspainike sijaitsee 1350 mm korkeudella. Ovi avautuu sähköisesti ja pysyy auki n. 13 sekuntia. Toinen ovi on avattava erikseen painikkeesta.
- Oven edustalla on jalkasäleikkö, jossa 30x30mm välit. Muodoltaan säleikkö ei ole tasainen.
- Tuulikaappi on tilava ja siinä on kuramatto.

Liikuntahallin sisätilat

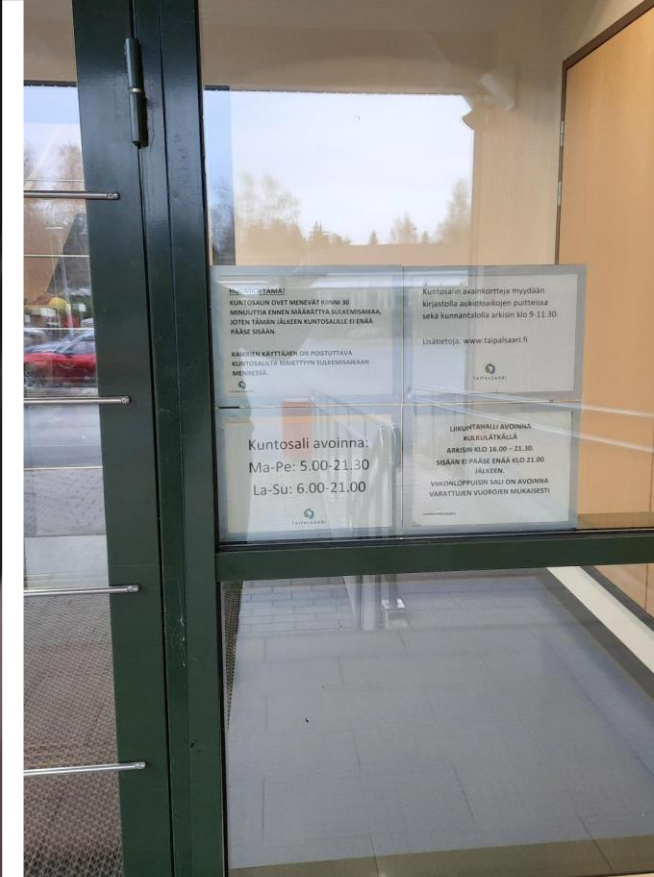
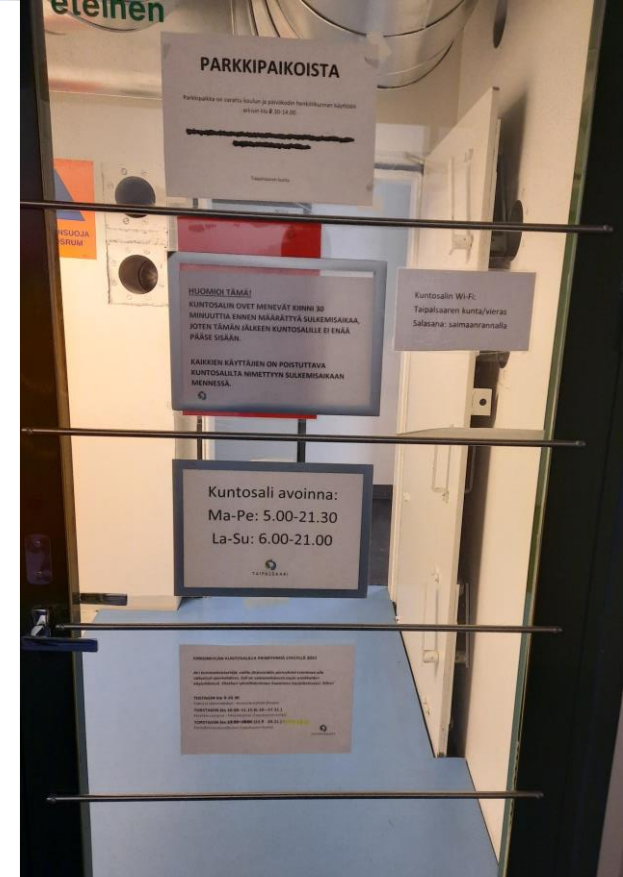
- Liikuntahallin aulan kontrastit ovat hyvät.
- Esteettömät WC:t erottuvat hyvin taustastaan.
- Esteettömät WC:t on toteutettu peilikuvana, mutta jaettu sukupuolten mukaisesti.
- Opasteet ovat pääsääntöisesti oviin kiinnitettyjä papereita.
- Pukuhuoneille johtava väliovi on avattava erikseen kulkukortilla ja sen edustalla oleva matto menee rullalle ovea avatessa.
- Naulakot ovat pukuhuoneissa 1650mm korkeudella.
- Kuntosaliin on hissi, joka on käytettävissä avaimella.
- Aulassa on ylimääräistä tavaraa.

Kuvia
liikuntahallin
sisäänkäynnistä





Kuvia liikuntahallin aulasta



Opastaminen liikuntahallin sisätiloissa

Toimenpidesuosituksset liikuntahallille saapuminen

Huomioidaan katkeamaton opastus liikuntahallille.

Lisätään parkkipaikalle esteetön paikka. Esteetön parkkipaikka tulee olla **määräyksen** mukainen ($\geq 3600\text{mm}$ x $\geq 5000\text{mm}$) ja sijaita riittävän lähellä ($\leq 10\text{m}$ **suositus**) päässä sisäänkäynniltä. Merkitään esteetön parkkipaikka asianmukaisella (korkeus 1400-1600mm) pystyopasteella.

Selvitetään mahdollisuutta madaltaa luiskan alussa olevaa kynnystä.

Lisätään sisäänkäynnin automaattiseen oveen aukioloaikaa (suositus 25s) sekä selvitetään, voiko oven tunnistusta parantaa törmäysvaaran ehkäisemiseksi.

Vaihdetaan säleikkö vastaamaan suositusten mukaista 20x5mm. Huomioidaan, ettei jää aukkoja säleikön laidoille. Suositellaan tasaista jalkasäleikköä.

Toimenpidesuosituksset liikuntahalli sisätilat

Lisätään tilaan asianmukaiset ja johdonmukaiset opasteet. Opasteiden sopiva sijoituskorkeus (keskikohta) on 1400-1600mm, lasten kannalta sopiva sijoituskorkeus on 1000-1200 mm.

Poistetaan aulan esteettömistä WC-tiloista sukupuolten jako ja merkitään ovet joko pelkästään WC tai sukupuolineutraalilla symbolilla. Merkitään opasteella myös, kummalla puolella istuin sijaitsee.

Huomioidaan aulan WC-tiloissa hätänarujen esteetön saatavuus.

Pukuhuoneisiin johtavan käytävän edustalla oleva matto vaihdetaan sellaiseen, joka ei hankaloita oven avaamista.

Pukuhuoneisiin voi lisätä naulakoita myös matalammalle tasolle 1100-1200mm korkeudelle.

Lisätään hissien avaimen yhteyteen selkeä käyttöohje.

Viedään kaikki ylimääräinen tavara aulatilasta pois.

7 M-Market

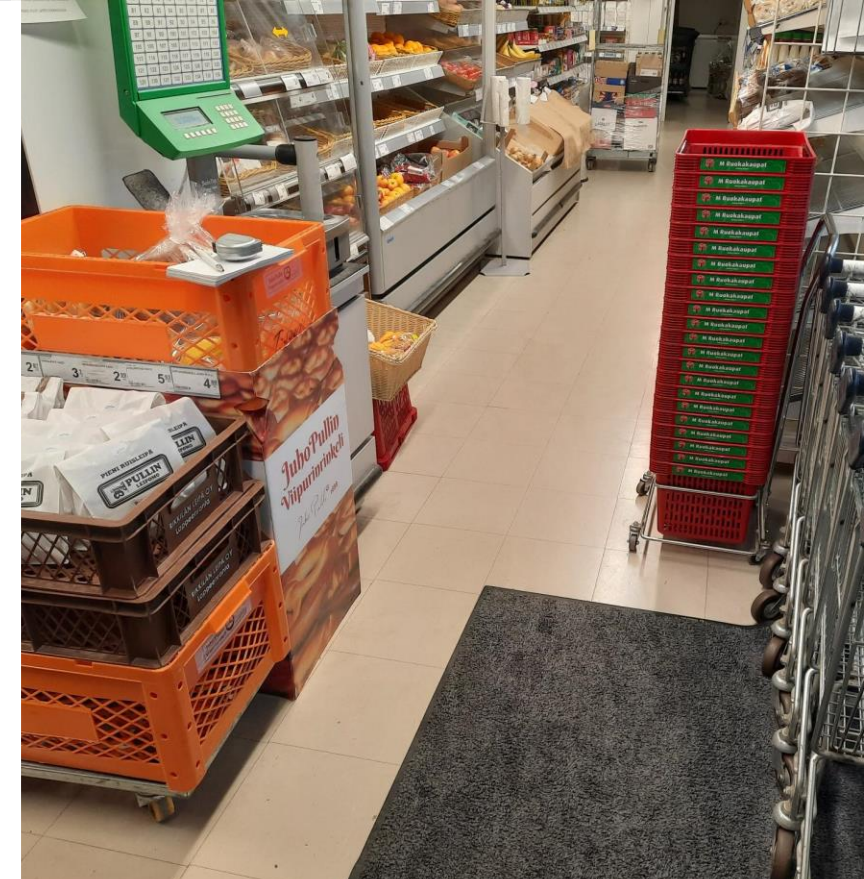


M-market sisäänkäynti

- Parkkipaikalla ei ole merkittyä esteetöntä parkkipaikkaa.
- Sisäänkäynti M-markettiin on mahdollista kolmen sisäänkäynnin kautta. Etupuolella olevat sisäänkäynnit eivät ole tällä hetkellä esteettömiä.
- Virallisen sisäänkäynnin yhteydessä on tasanne, joka ei vastaa **määräyksiä** (1500x1500mm).
- Tuulikaappi on myös mitoituksiltaan määräyksiin nähden liian pieni.
- Ovet ovat suht kevyitä ja yhdellä kädellä avattavissa. Ovilla on kynnyksiä.
- Takakautta johtavalla ovella on ovikello 1150 mm korkeudella. Ovelle on asetettu levy helpottamaan kynnyksen yli kulkemista.

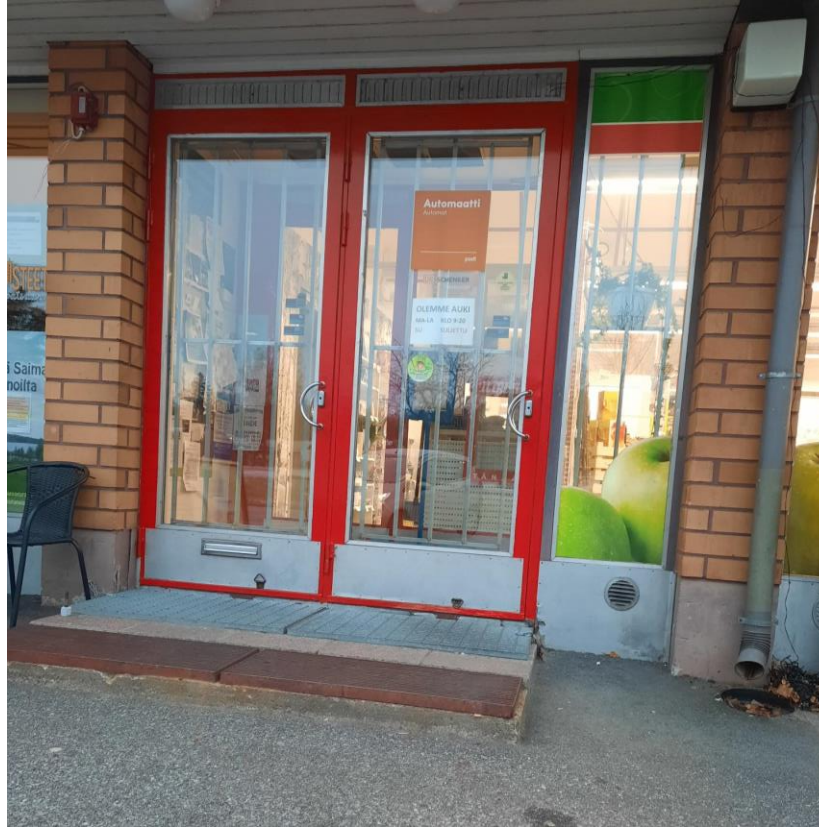
M-marketin sisätilat

- M-markettiin johtavien ovien leveys on 850 mm.
- Käytävät ovat väljiä, kunhan huolehditaan, ettei kulkuväylille kerry ylimääräistä tavaraa.
- Hinnoittelu on selkeää. Osassa hinnoittelua oli käytetty gluteeniton-merkintää.
- Kaupan valaistus on riittävä, osa valoista on pimeänä (myös tuulikaapissa).
- Kylmäkaappien kahvojen korkeus oli vaihteleva. Joissakin ovissa kahva ei erotu kontrastiltaan.
- Kassan korkeus on 900 mm ja maksupäätä 1100 mm korkeudessa.
- Palveluasenne kaupassa upea, autetaan tarvittaessa apuvälineen kanssa asioivaa.



Kuvia M-market

Ahtaat tilat asettavat rajoituksia, mutta tärkeää olisi pitää kulkuväylät mahdollisimman selkeinä.



Kuvia M-market

Esteetön sisäänkäynti on toteutettavissa takaoven kautta pienillä muutoksilla ja opasteilla.

Toimenpidesuosituksset M-market

Merkitään esteetön parkkipaikka parkkialueelle. Se kannattaa sijoittaa mahdollisimman lähelle esteetöntä (takaovi) sisäänkäyntiä. Esteetön parkkipaikka tulee olla **määräyksen** mukainen ($\geq 3600\text{mm} \times \geq 5000\text{mm}$) ja sijaita riittävän lähellä ($\leq 10\text{m}$ **suositus**) päässä sisäänkäynniltä. Merkitään esteetön parkkipaikka omalla pystyopasteella.

Opastetaan esteetön kulku asianmukaisin opastein takaovelle. Rakennuksen seinään voidaan laittaa opaste, jossa näytetään vaihtoehtoinen reitti ja ovi merkitään 1400-1600mm korkeudelle seinälle pyörätuolisymbolilla. Luiskataan ovi.

Selvitetään mahdollisuutta suurentaa oven edessä olevaa tasannetta vastaamaan **suosituksia** (1800x1800mm) tai **määräyksiä** (1500x1500mm). Samalla voidaan nostaa korkeutta, ettei ovelle synny liian korkeaa luiskaa. Tasanteelle on melko helppo lisätä loiva (max. 8%) luiska. Pidetään tasanne mahdollisimman tasaisena, ei ylimääräisiä ritilöitä.

Selvitetään mahdollisuutta sähköisesti avattavaan oveen. Avauspainike tulee olla helposti saavutettavissa olevalla paikalla 900-1100mm korkeudella.

Vaihdetaan lamput pimeänä olevien tilalle.

Pidetään käytävät avoinna niin, että aina on esteetön kulku käytävillä.

The background is a close-up, slightly blurred image of a document. A silver pen is visible in the upper right corner, pointing towards the center. The document has some faint text and numbers, including '2,5' on the left and '2,47' on the right. A white rectangular box with a thin black border is centered on the page, containing the title '8 Yhteenveto'.

8 Yhteenveto

Yhteenvetoa 1/4

Kirkonkylän teillä kaltevuuksia ja asfaltissa halkeamia.	Selvitetään asfaltin uusimisen mahdollisuutta sekä vaihtoehtoisia reittejä (hautausmaa, kirkonranta)
Hautausmaalle selkeä sisäänkäynti sekä esteetön parkkipaikka.	Huomioidaan hautausmaan käyttäjien apuvälineiden käyttö (reitti, pääsy hautausmaalle, esteetön parkkipaikka, kulkureitit)
Väinölän sisäänkäynti esteettömäksi sekä esteetön parkkipaikka.	Lisätään esteetön parkkipaikka lähelle sisäänkäyntiä. Luiskan kaltevuus saa olla enintään 8%. Huomioidaan asianmukaiset käsijohteet sekä portaiden turvallinen kulku.
Väinölässä ei ole esteetöntä WC-tilaa.	Selvitetään mahdollisuutta yhdistää kaksi WC-tilaa yhdeksi, niin että pukuhuoneisiin muodostuu kaksi peilikuvana toteutettua WC:tä. Tällä hetkellä Väinölä ei palvele kaikkia käyttäjiä.
Väinölän liikuntahalliin sijoittuminen.	Huomioidaan esteetöntä poistumistietä tarvitsevien sijoittaminen juhlatilaisuuksissa pääoven puoleiselle ovelle. Terassille menevä hätäpoistumistie ei ole esteetön!

Yhteenvetoa 2/4

Kirkonrantaan ei ole esteetöntä kulkua eikä rantaa ole toteutettu esteettömäksi.	Käyttäjiltä vaatimus vaihtoehtoisesta reitistä rantaan. Rannan kehittämisen yhteydessä huomioidaan erilaiset käyttäjät (esteetön parkkipaikka, käynti rannalle, esteetön laituri ja sauna).
Kirkon parkkipaikka ja sisäänkäynti.	Merkitään esteetön parkkipaikka asianmukaisella (korkeus 1400-1600mm) pystyopasteella. Esteetön parkkipaikka tulee olla määräyksen mukainen ($\geq 3600\text{mm} \times \geq 5000\text{mm}$) ja sijaita riittävän lähellä ($\leq 10\text{m}$ suositus) päässä sisäänkäynniltä. Selvitetään mahdollisuutta loiventaa käyntiä sisäänkäynnin luiskalle ja tasoitetaan luiskan kynnykset samalla.
Kirkossa on esteetön WC-tila.	Kirkon esteettömään WC-tilaan johtaa ovi, jossa todella korkea kynnykset. Loivennetaan kynnykset.
Käynti alttarille ei ole mahdollinen.	Selvitetään alttarille käyntiä apuvälineiden kera. Siirrettävä luiska käytävälle yksi ratkaisu.
Kirkossa ei ole käytössä induktiosilmukkaa.	Kirkkoon lisätään induktiosilmukka ja sen kantavuusalue kerrotaan opastein selkeästi.

Yhteenvetoa 3/4

Liikuntahallin parkkipaikalla ei ole esteetöntä parkkipaikkaa.	Esteetön parkkipaikka tulee olla määräyksen mukainen ($\geq 3600\text{mm}$ x $\geq 5000\text{mm}$) ja sijaita riittävän lähellä ($\leq 10\text{m}$ suositus) päässä sisäänkäynniltä. Merkitään esteetön parkkipaikka asianmukaisella (korkeus 1400-1600mm) pystyopasteella.
Liikuntahallin sisäänkäynti.	Luiskan edustalla on kynnyks, selvitetään mahdollisuutta poistaa korkeusero. Lisätään sisäänkäynnin automaattiseen oveen aukioloaikaa (suositus 25s) sekä selvitetään, voiko oven tunnistusta parantaa törmäysvaaran ehkäisemiseksi.
Opastus liikuntahallille.	Kiinnitetään huomiota asianmukaisiin opastuksiin sisätiloissa. Printti ei ole opaste.
Käytettävyys.	Lisätään pukuhuoneisiin myös matalammalle vaatekoukkuja. Opastetaan hissien käyttöä ohjetekstillä. Poistetaan oven edustalla kiusaava matto/vaihdetaan isompaan.
Tavaramäärän hallinta.	Ei kerätä tavaraa aulatiloihin.

Yhteenvetoa 4/4

M-marketin pihalla ei ole esteetöntä parkkipaikkaa.	Esteetön parkkipaikka tulee olla määräyksen mukainen ($\geq 3600\text{mm} \times \geq 5000\text{mm}$) ja sijaita riittävän lähellä ($\leq 10\text{m}$ suositus) päässä sisäänkäynniltä. Merkitään esteetön parkkipaikka asianmukaisella (korkeus 1,4-1,6m) pystyopasteella.
Takaoven kautta on esteetön kulku.	Luiskataan ovi asianmukaisesti ja opastetaan vaihtoehtoinen sisäänkäynti.
Sisäänkäynnin yhteydessä on porras, eikä käyntiä ole luiskattu. Tasanne on liian ahdas.	Sisäänkäyntiä voitaisiin kehittää esteettömäksi suurentamalla tasannetta vastaamaan määräystä 1500x1500mm (tai suositus 1800x1800mm). Samalla lisätään käynnille luiska.
Ovissa on kynnykset ja tuulikaappi on ahdas.	Selvitetään mahdollisuutta sähköisesti avattavaan oveen. Avauspainike tulee olla helposti saavutettavissa olevalla paikalla 900-1100mm korkeudella.
Asiointi kaupassa.	Käytävät ovat riittävän väljiä. Huomioidaan, ettei kerry tavaraa.
Kassalla asioiminen.	Huolehditaan siitä, että kulkuväylä on kassan suuntaisesti ja kassan päädyssä väljä ja vapaa irtotavaroista.

9 Esteettömyyskartoituksen tiedot

Esteettömyyskartoitus tehtiin 1-2.11. ja 23.11.2022 Sanna Leppäsen ja Harri Sarjanojan toimesta.

Käyttäjiä ja kunnan päättäjiä oli mukana erikseen järjestettävänä ajankohtana 3.11.2022.

Kartoitus on toimitettu Ikäihmisten asumisratkaisut –projektin päällikölle.

Kartoituksen tuloksia esitettiin 12.12.22 vammais- ja vanhusneuvoston kokouksessa.

Liite: Esimerkkejä symboleista

Lisää esimerkkejä osoitteesta:

https://www.kulttuuriakaikille.fi/saavutettavuus_symboleja_viestintaan_kulttuuria_kaikille_palvelun_symbolipankki



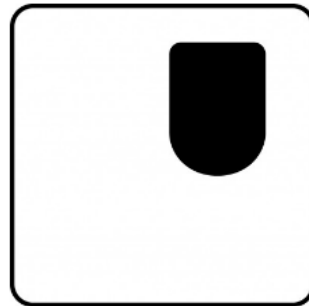
Luiska

Luiskan kaltevuus on enintään 5-8 %. [Lisätietoa luiskan ohjeistuksista: esteeton.fi](#). Lähde: Helsinki kaikille -projekti
Luiska [JPG 400 x 400 px]



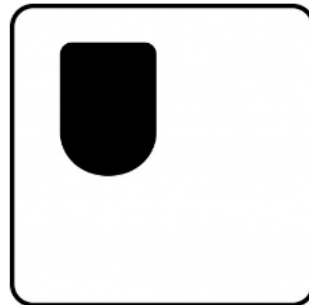
Esteetön pysäköinti

Tiedoksi: Pysäköintipaikan leveys on vähintään 3600 mm ja pituus 5000 mm. Liikkumisesteisen autopaikalta tulee päästä esteettä jalankulkualueelle. [Lisätietoa pysäköintipaikan ohjeistuksista: esteeton.fi](#). Lähde: Kulttuuria kaikille -palvelu
Esteetön pysäköinti [JPG 259 x 239 px]



Esteetön wc: yksipuolisesti käytettävä wc

Yksipuolisesti käytettävän wc:n symbolia käytetään ISA -tunnuksen yhteydessä silloin, kun vain wc-istuimen toisella puolella on vapaata tilaa pyörätuolin käyttäjää varten vähintään 800 mm. Wc:n symboli käännetään tarvittaessa vastaamaan todellista tilannetta katselusuunnan mukaan.



Tällainen wc-tila soveltuu ensisijaisesti omatoimiselle pyörätuolin käyttäjälle. Kun yksipuolisesti käytettävät wc-tilat on sijoitettu lähemmäksi peilikuvapareiksi, voi sopivan tilan valita oman toimintakyvyn mukaan. Lähde: Helsinki Kaikille -projekti

[Yksipuolisesti käytettävä wc 1 \[JPG 257 x 257 px\]](#)

[Yksipuolisesti käytettävä wc 2 \[JPG 257 x 257 px\]](#)