

ALUSTA / CONSULTING

Suur-Saimaan portti

**Kutilan kanava-alueen kehittäminen
vetovoimaiseksi matkailu- ja virkistyskohteeksi**

Kehityssuunnitelma 14.6.2023

Taipalsaaren kunta

Työn toteutus

Työtä (12/2022– 6–2023) ohjasi projektiryhmä, johon kuuluivat Taipalsaaren kunnasta kunnanjohtaja Kari Kuuramaa, tekninen johtaja Samuli Kakko, projektiluotsi Jukka Hasu ja maankäyttöinsinööri Antti Hirvikallio.

Konsulttina toimi Alusta Consulting Oy vastuuhenkilöinä projektipäällikkö Heli Kotilainen ja maankäytön asiantuntija Lauri Solin.

1

NYKYTILAN ANALYYSI

joulu-tammi 2022

- Työn tavoitteiden täsmennys
- Kysely toimijoille (vastauksia 367)
- Haastattelut keskeisille tahoille
- Maankäytön analyysi

Tulos: Ymmärrys kanava-alueen nykytilasta

- Toiminnot: Nykyiset ja suunnitellut
- Maankäyttö: Alue-analyysi
 - Nykyiset toiminnot ja toimijat sekä aluevaraukset
 - Suunnitellut toiminnot
 - Mahdolliset maankäytön ristiriidat, puutteet
- SWOT: vahvuudet, heikkoudet, uhkat ja mahdollisuudet

Aloituskokous 16.12.

2

TULEVAISUUDEN TOIMINTAYMPÄRISTÖ

helmi –maalisk 2023

- Toimintaympäristön analyysi
- Työpaja Taipalsaarella, 8.3.
 - Kanava-alueen toimijat ja muut keskeiset tahot

Tulos: Näkemys tulevaisuuden toimintaympäristöstä

- Mitä mahdollisuuksia ja uhkia on kehittämiseksi? Mihin muutokseen on varauduttava?
- Mikä rooli kanavalla on E-K:n matkailuverkostossa?
- Mitkä ovat lupaavimmat yhteistyötahot ja kehittämisen mahdollisuudet muuttuvassa toimintaympäristössä?

Kokous 15.2.: Nykytilan analyysi ja työpajan sisältöehdotus

Suunnittelukokous 29.3.

3

STRATEGISET VALINNAT

huhti 2023

- Kanava-alueen strategiset valinnat

Tulos: Toiminnalliset ja maankäytön tavoitteet

- Visio ja Toimintojen tavoitteet
 - Mitä palveluja ja kenelle?
 - Kenen kanssa teemme yhteistyötä?
 - Mikä on kilpailuetumme?
- Maankäytön rakennemalli
 - Kanava-alue osana matkailun verkostoa
 - Palvelu-alueet
 - Tärkeimmät ja kehitettävät yhteydet
 - Vaikutukset kanavan tekniseen suunnitteluun

Kokous 18.4: Tulevaisuuden toimintaympäristö ja Strategiset valinnat luonnos

4

TOTEUTUS-SUUNNITELMA

touko-kesä 2023

- Edellisten työvaiheiden pohjalta kanava-alueen toimenpidesuunnitelma

Tulos: Konkreettinen toimenpidesuunnitelma

- Kehitys- ja investointitoimenpiteet
- Vastuutahot ja kumppanit
- Aikataulu ja rahoitusmahdollisuuksia

Kokous 15.5.: Strategiset valinnat ja luonnos Toteutussuunnitelmasta

Päätöskokous 14.6.

ALUSTA / CONSULTING

Suur-Saimaan portti

NYKYTILANNE

Taipalsaaren kunta

Kanavan rakentamisen tavoitteena on Suur-Saimaan saavutettavuuden ja Pien-Saimaan vedenlaadun parantaminen sekä eteläisen Saimaan matkailun kehittäminen

- **Tavoitteena on edistää eri elinkeinoja, kuten luontomatkailua ja risteilyliiketoimintaa.**
- **Vesitie Lappeenrannasta Suur-Saimaalle lyhenee noin 16 km (35-40 %). Alueelle kanavan myötä tulevat palvelut monipuolistavat myös alueen asukkaiden ja loma-asukkaiden palveluja.**
- **Kanavan yhteyteen rakennettava pumppaamo, toinen pumppaamo Kopinsalmessa sekä virtausaukko Käkeläntaipaleella parantavat merkittävästi Pien-Saimaan vedenlaatua ja koko alueen virkistysarvoja.**
- **Kanava tukee Saimaan ja Järvi-Suomen alueen kehittämistä kansainväliseksi matkailualueeksi.**

 *Tämä suunnitelma keskittyy kehittämään kanavasta vetovoimaista matkailu- ja virkistyskohdetta osana Saimaata*

***KANAVAN
KEHITTÄMISEN
TAVOITTEET***

HANKKEEN RAHOITUSPÄÄTÖKSET 2021-2023:

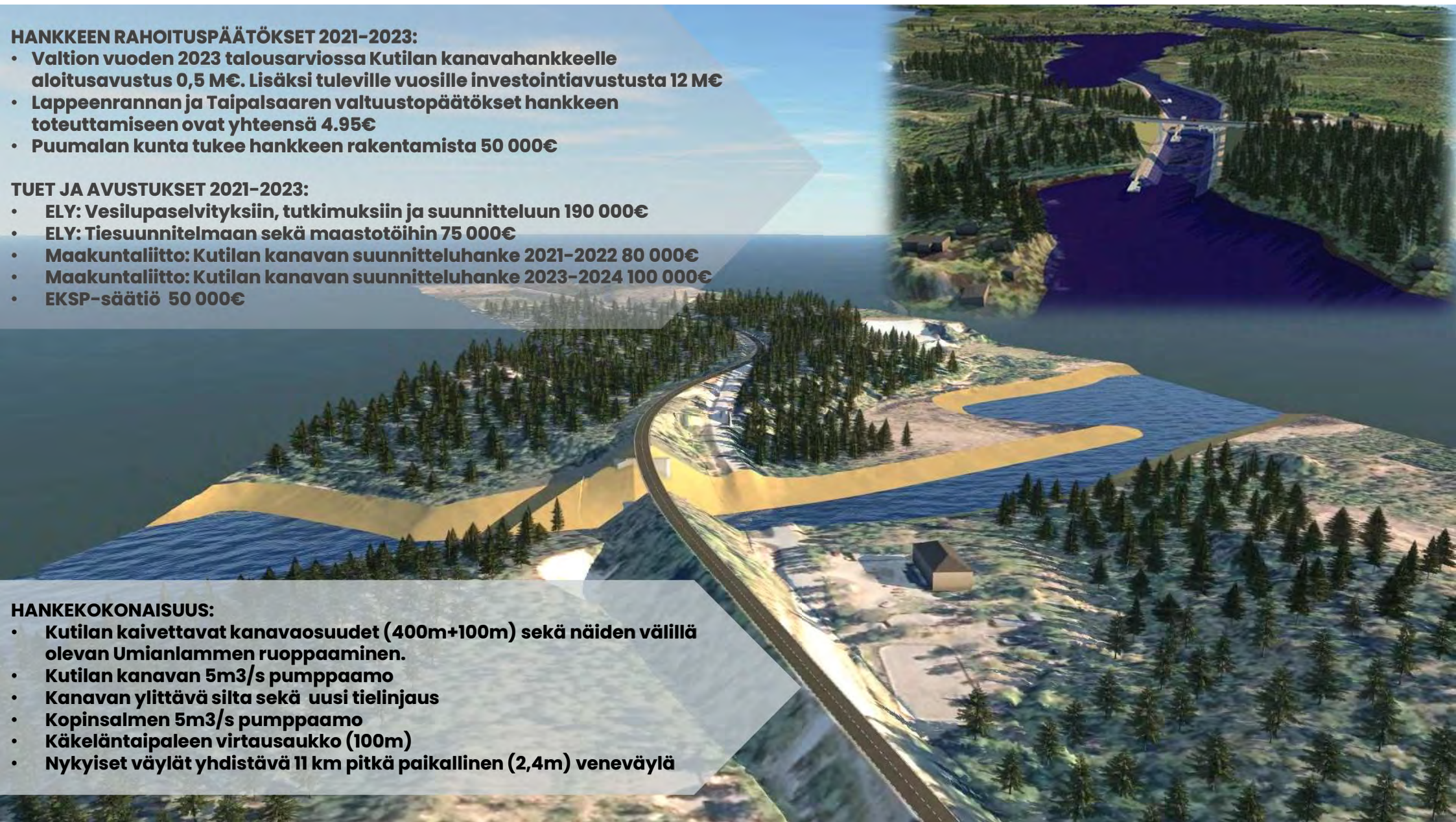
- Valtion vuoden 2023 talousarviossa Kutilan kanavahankkeelle aloitusavustus 0,5 M€. Lisäksi tuleville vuosille investointiavustusta 12 M€
- Lappeenrannan ja Taipalsaaren valtuustopäätökset hankkeen toteuttamiseen ovat yhteensä 4.95€
- Puumalan kunta tukee hankkeen rakentamista 50 000€

TUET JA AVUSTUKSET 2021-2023:

- ELY: Vesilupaselvityksiin, tutkimuksiin ja suunnitteluun 190 000€
- ELY: Tiesuunnitelmaan sekä maastotöihin 75 000€
- Maakuntaliitto: Kutilan kanavan suunnitteluhanke 2021-2022 80 000€
- Maakuntaliitto: Kutilan kanavan suunnitteluhanke 2023-2024 100 000€
- EKSP-säätiö 50 000€

HANKEKOKONAISUUS:

- Kutilan kaivettavat kanavaosuudet (400m+100m) sekä näiden välillä olevan Umianlammen ruoppaaminen.
- Kutilan kanavan 5m³/s pumppaamo
- Kanavan ylittävä silta sekä uusi tielinjaus
- Kopinsalmen 5m³/s pumppaamo
- Käkeläntaipaleen virtausaukko (100m)
- Nykyiset väylät yhdistävä 11 km pitkä paikallinen (2,4m) veneväylä



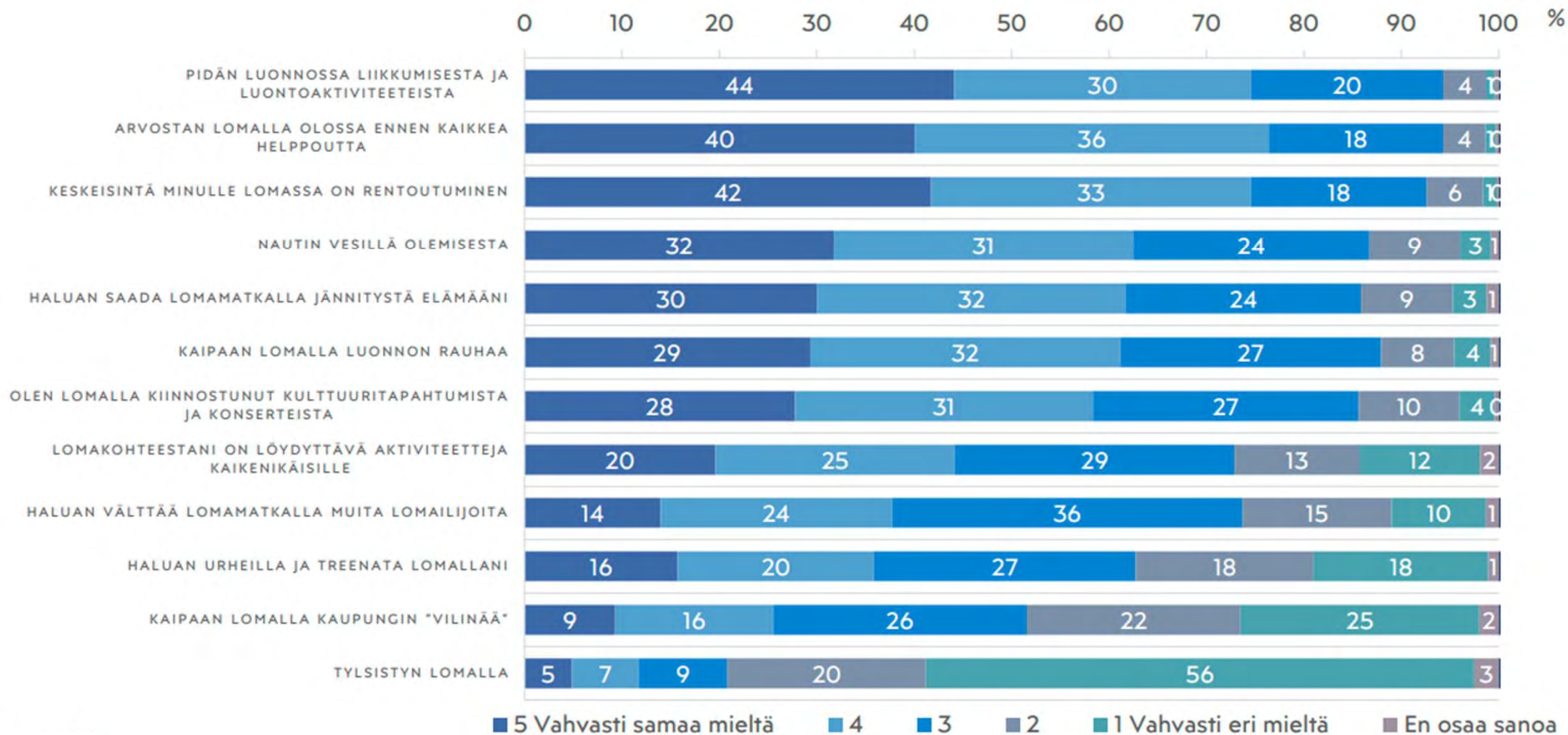
Kanavan kehittämiselle tukea ja näkyvyyttä Saimaan matkailusta

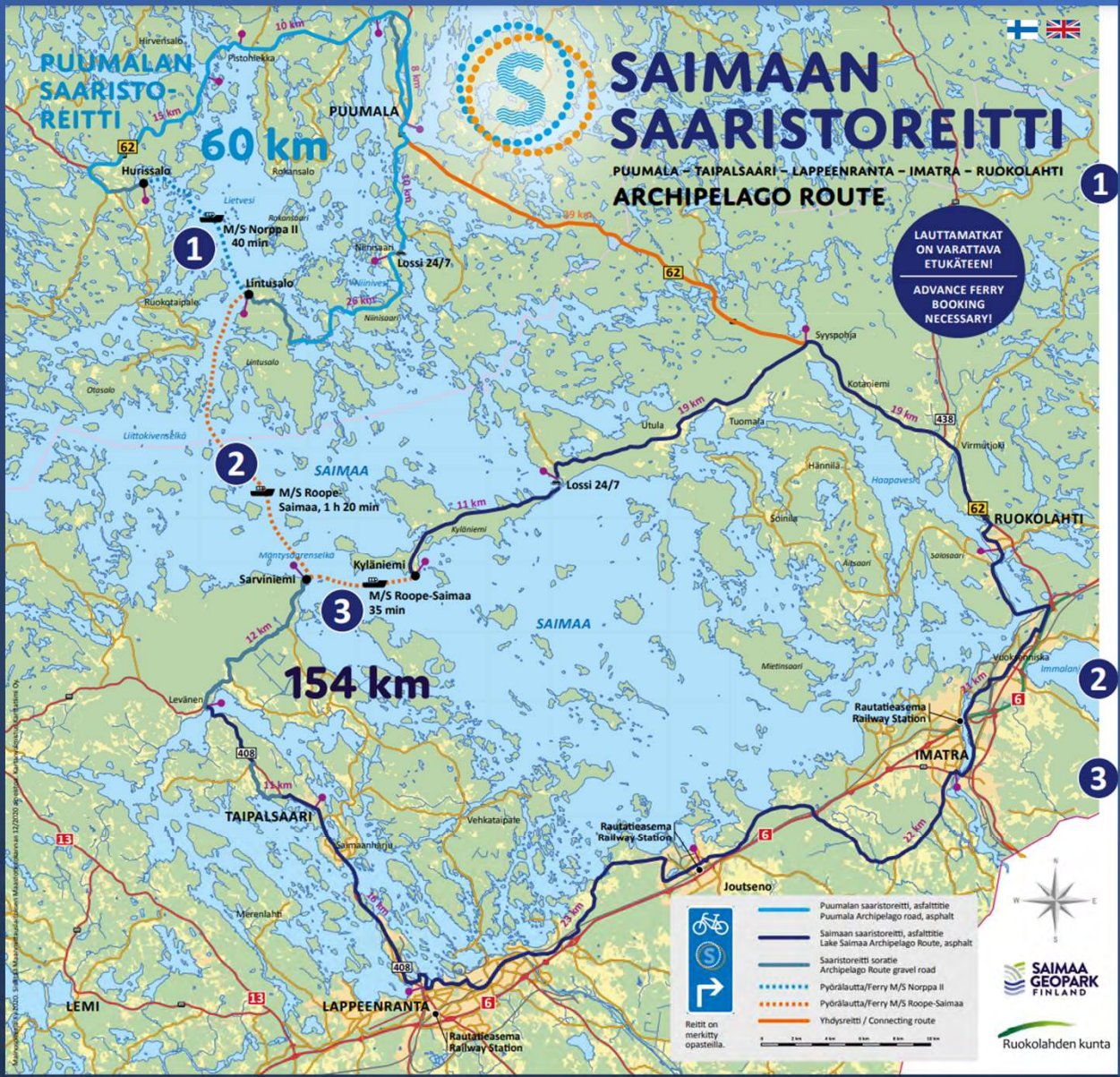
- **Saimaan matkailustrategia 2021–25** kattaa Etelä-Karjalan ja Etelä-Savon maakunnat sekä Varkauden kaupungin. Vuotuinen matkailutulo alueelle on 649 milj., 5,7 milj. matkailijasta pääosa on kotimaisia matkailijoita (73 %), 5,9 milj. rajanylitystä ja viipymä 1,9 vrk.
- *Tavoite: Saimaa on 2025 Suomen kolmen tunnetuimman matkailualueen joukossa ja sen matkailutulo kasvaa keskiarvoa enemmän.* Järviluonto on tässä keskeisenä keinona jonka arvoja ovat vieraanvaraisuus, kestävyys ja yhteistyö.
- Markkinointi perustuu **Lake Saimaa Purest Finland –brändiin** ja sille perustetaan yhteinen Saimaa-alusta.
- **Lakeland visio 2030:** *Lakeland on maailman kiinnostavin järvialue, vetovoimainen ja tunnettu ympärivuotinen rentouttavan loman kohde.* Pro Lakenland – hankkeessa (2021–23) ovat mukana Etelä-Karjala, Etelä-Savo, Pohjois-Karjala, Pohjois-Savo ja Kainuu.
- Keinoina ovat 1. Kansainvälisen myynnin kärkituotteiden kehitys, matkaketjut ja markkinointiyhteistyö, 2. Uudistuva elinkeino ja tiedolla johtaminen muuttuvassa yhteiskunnassa, 3. Osaamisen kasvattaminen, tulevaisuuden koulutus ja yritykset, 4. Saavutettavuuden parantaminen ja matkailutoimialan yhteinen edun ajaminen
- **GoSaimaa** on eteläkarjaisten matkailuyritysten ja kuntien perustama markkinointiyhtiö.
- **Etelä-Karjalan virkistysalue säätiö** turvaa virkistys-, matkailu- ja vapaa-ajankäyttöön soveltuvien alueiden käyttömahdollisuuksia. Säätio hankkii omistukseensa maa- ja vesialueita sekä järjestää virkistys- ja vapaa-ajankäyttöön soveltuvia palveluja. Säätioillä on omistuksessaan noin 200 ha maa-alueet yhteensä 13 eri kohteessa.
- **Saimaa Geopark** sai UNESCO Global Geopark -statuksen keväällä 2021. Geoparkit ovat kansainvälisesti erittäin suosittuja matkailukohteita ja matkailullisen vetovoiman näkökulmasta ne ovat rinnastettavissa kansallispuistoihin ja UNESCO:n maailmanperintökohteisiin. Lähin Orrainpolku Ilkonsaassa noin 10 km.

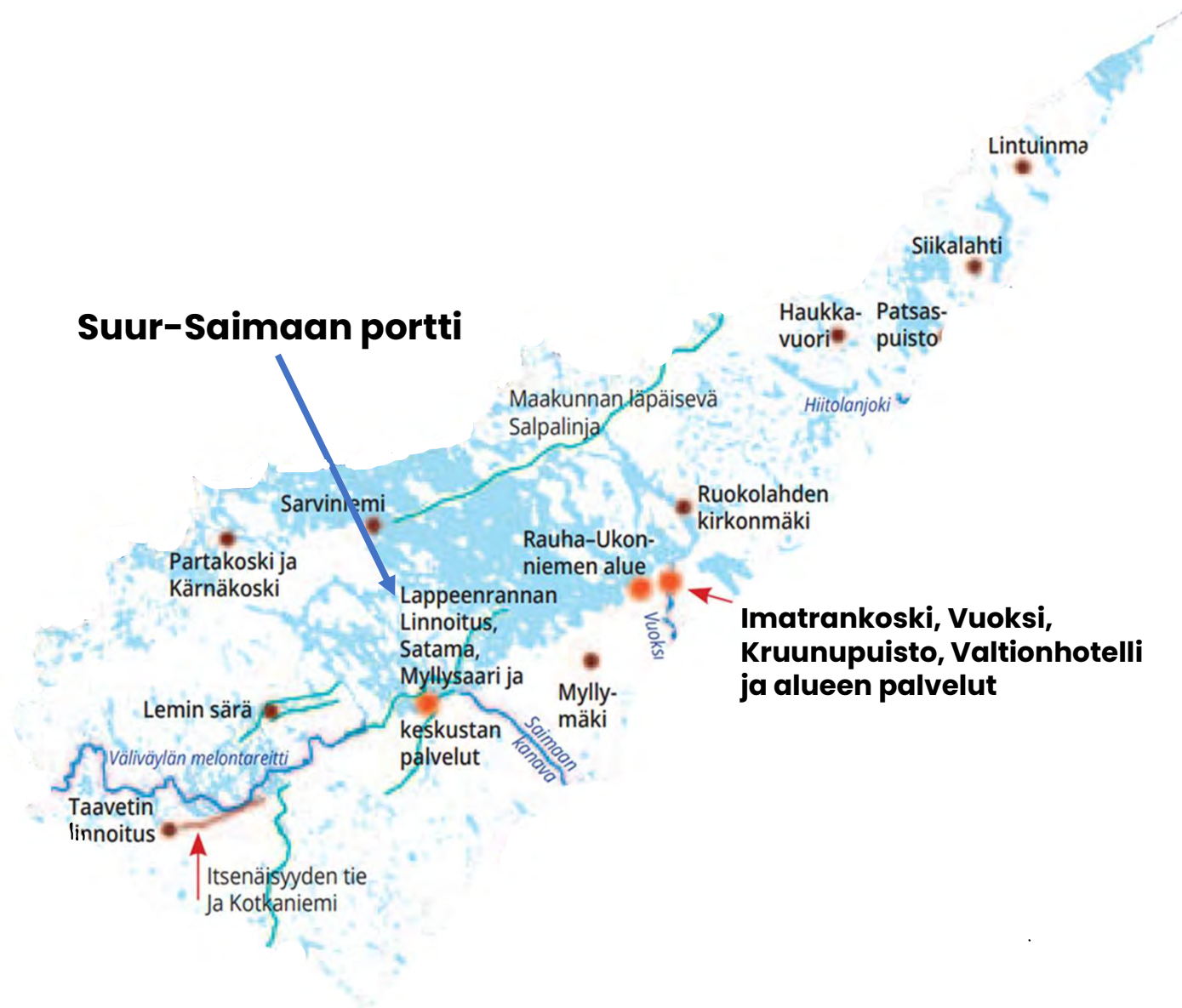
**KANAVA OSA
SAIMAAN
MATKAILUA**

Vesistöt ja luonto kiinnostavat matkailijoita

Asiakastutkimus Suomi, Espanja, Iso-Britannia, Kiina, Saksa, Venäjä ja Yhdysvallat. Taloustutkimus / Etelä-Karjalan liitto 2021







Suur-Saimaan portti

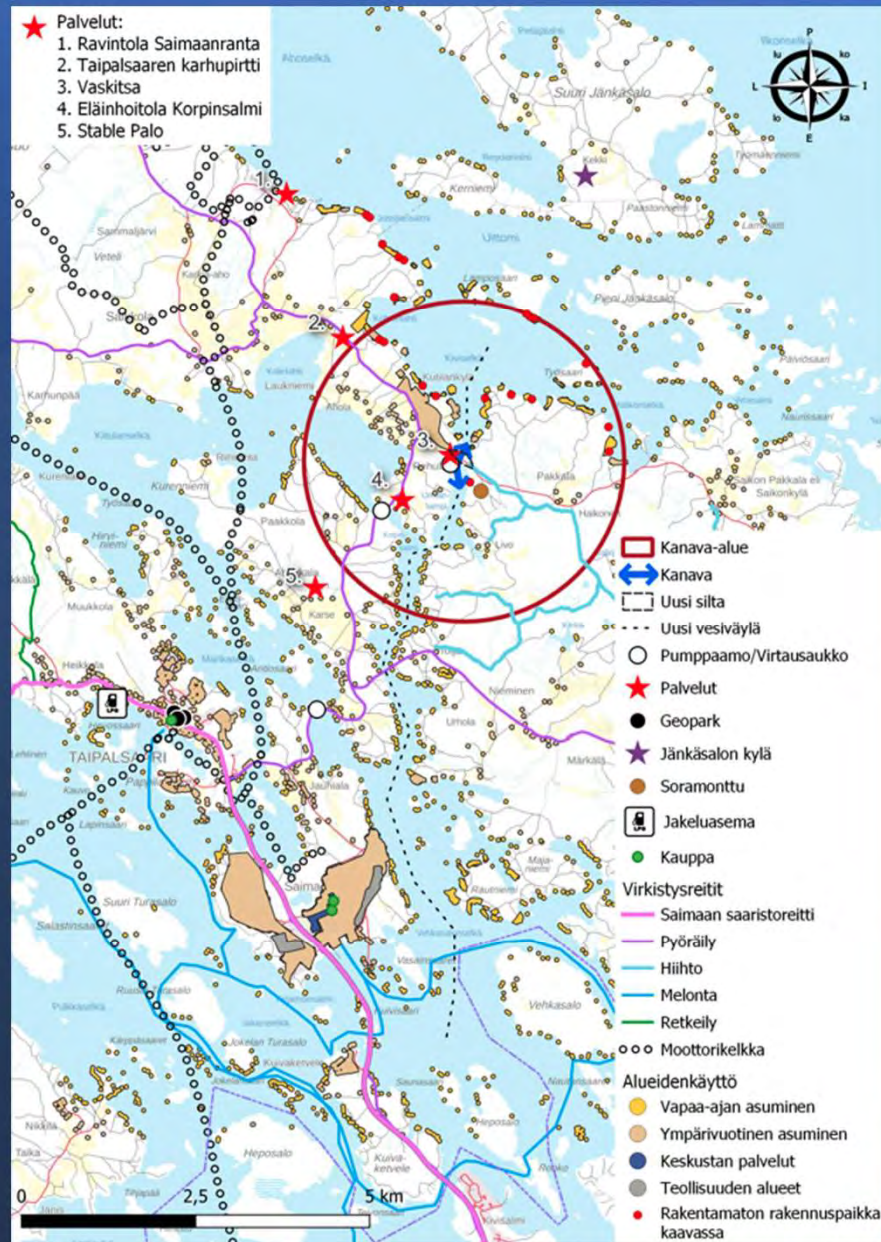
**Imatrankoski, Vuoksi,
Kruunupuisto, Valtionhotelli
ja alueen palvelut**

**KANAVA
OSANA
ETELÄ-
KARJALAN
MATKAILUA**

- **Pien-Saimaa** on matala ja sokkeloinen ja paikoin lähes eriytynyt vesialue. Keskisyvyys vesistössä on noin 4,7 m ja syvimmillään 20 m. Pien-Saimaa on virtaamaltaan hidas ja veden vaihtuvuus hidasta etenkin vesistön pohjoisosissa.
- Kanavan rannalla on runsaasti mökkiasutusta ja jonkin verran myös vakituista asumista.
- Kanavan läheisyydessä toimii mökki-, juhla- ja saunatilapalveluja tarjoava Karhupirtit (Crane Events Oy) <https://www.karhupirtit.fi/>.
- Saimaanrannan hotellin alueen palveluja ovat (Ali Gevanci/ YasMel Oy) ravintola, mökkivuokraus, vierasvenelaituri ja kioski. <https://www.ravintola-saimaanranta.com/>.
- Kanavan läheisyydessä, entisessä kyläkoulussa toimii sepän paja Vaskitsa <http://www.vaskitsa.com/> ja alueella on eläinhoitola <http://www.elainhoitolakopinsalmi.fi/> ja kouluratsastusvalmennusta <http://www.anitapalo.net/>.
- Saimaa Geopark on yhtenäinen maantieteellinen alue, jolla on kansainvälisesti merkittävää geologista ja luontomatkailun arvoa. Se on osa UNESCO Global Geopark –verkostoa. Saimaalla on 65 kohdetta, joista Taipalsaarella 12. <https://saimaageopark.fi/saimaa-geopark/alue/taipalsaari/>

**NYKYISIÄ
TOIMINTOJA**

Maankäytön nykytilanne



ALUSTA / CONSULTING

Suur-Saimaan portti

TULEVAISUUDEN TOIMINTAYMPÄRISTÖ

Taipalsaaren kunta

Itäisen Suomen kehittämissisio

- Työ- ja elinkeinoministeriö julkaisi helmikuussa 2023 Itäisen Suomen vision, joka on laadittu laajassa yhteistyössä alueen toimijoiden kanssa. Vision alueena on Kymenlaakso, Etelä-Karjala, Etelä-Savo, Pohjois-Savo, Pohjois-Karjala, Kainuu, Pohjois-Pohjanmaa ja Lappi.
- Visiossa on nostettu esiin itäisen Suomen keskeisten toimijoiden ja sidosryhmien näkemyksiä ja toimenpide-ehdotuksia. Visio haastaa kaikkia alueen toimijoita yhteiseen pohdintaan, miten näitä yhteisesti muotoiltuja hankkeita nyt voidaan viedä käytännössä yhdessä eteenpäin.
- Itäisen Suomen kehittämissisiossa nostetaan esiin elinkeinot ja osaaminen, koulutus ja TKI, omavaraisuus ja turvallisuus sekä saavutettavuus. Erikseen käsitellään myös työkaluja ja toimintamalleja, jotka konkretisoivat teemojen toimeenpanoa.
- Visiossa laadittiin 38 kohdan toimeenpanosuunnitelma, joista alla on Kutilan kanavan kehittämistä suoraan tai epäsuorasti tukevia hankkeita. Visiossa on lisäksi runsaasti Itäisen Suomen muita kehittämishankkeita, jotka luonnollisesti tukevat koko alueen kehittymistä.
 - *Kutilan kanava-hankkeen aloitusavustus (0,5 M€) ja tuleville vuosille investointiavustusta (12 M€)*
 - *Lisätään pk-yritysten kehittämissavustuksia Etelä-Karjalan ja Kymenlaaksossa (3 M€)*
 - *Pidetään tärkeänä, että EU:n ulkorajayhteistyöohjelmiin 2021-27 varattujen rahojen kohdistamiseen Itäisen Suomen tukemiseksi etsitään pikainen ratkaisu EU-komission kanssa (96 M€)*
 - *Saimaan matkailun kehittäminen, esim. Visit Saimaa (0,5 M€)*
 - *Retkeilyalueiden ja kalastusmatkailun edistäminen (2 M€)*
 - *Luonnonsuojelu- ja kansallispuistoalueiden kehittäminen / Järvi-Suomi (Punkaharju, Patvinsuo, Petkeljärvi, Saimaa ja Geopark) (800 000 €)*



VENEILIJÄT *

Nautiskelijat

- 6–40 v. venekuntaan 2–4 hlö, < 20 vrk vesillä
- Sosiaalinen ja rentoutumista hakeva matkailija.
- Tulee viettämään vesille aikaa perheen tai ystävien kanssa.
- Ravintola- ja hyvinvointipalvelut kiinnostavat, mutta tekee ruokaa myös itse, mikäli siihen on mahdollisuus.
- Uinti, saunominen, maisemat, lepo, helposti saavutettavat luontokohteet ja –polut.
- Tankkausasemat, kaupat, laiturit ja satamapalvelut sekä ennakkotiedot niistä tärkeitä.



Seikkailijat

- <40 v. 2 hlö venekunnassa, yli 20 vrk vesillä
- Luonnonrauhaa rakastava ja erilaisista reiteistä ja seikkailuista innostuva matkailija.
- Luontoretket, vaellus, uiminen, melominen, marjastus, sienestys, kalastus, maisemat ja valokuvaus.
- Hakee elämyksiä ja uutta nähtävää ja on valmis näkemään vaivaa niiden eteen.
- Ei pidä suosituista kohteista, metelistä, kaahareista, runsaasta rantarakentamisesta.



MUUT KÄVIJÄT

- Mökkiläiset
- Vakituiset asukkaat
- Ohikulkevat autoilijat 237 ajoneuvoa / vrk ja noin 23 500 kesä – elokuussa (Väylävirasto 2021)
- Pyöräilijät. Saimaan saaristoreitillä 1 700 pyöräilijää 2022
- Majoitus- ja matkailupalvelujen asiakkaat (erityisesti lähiseudun)
- Ohjelmapalveluyrittäjien asiakkaat (koko seutu)
- Risteilyasiakkaat
- Kiertomatkailijat



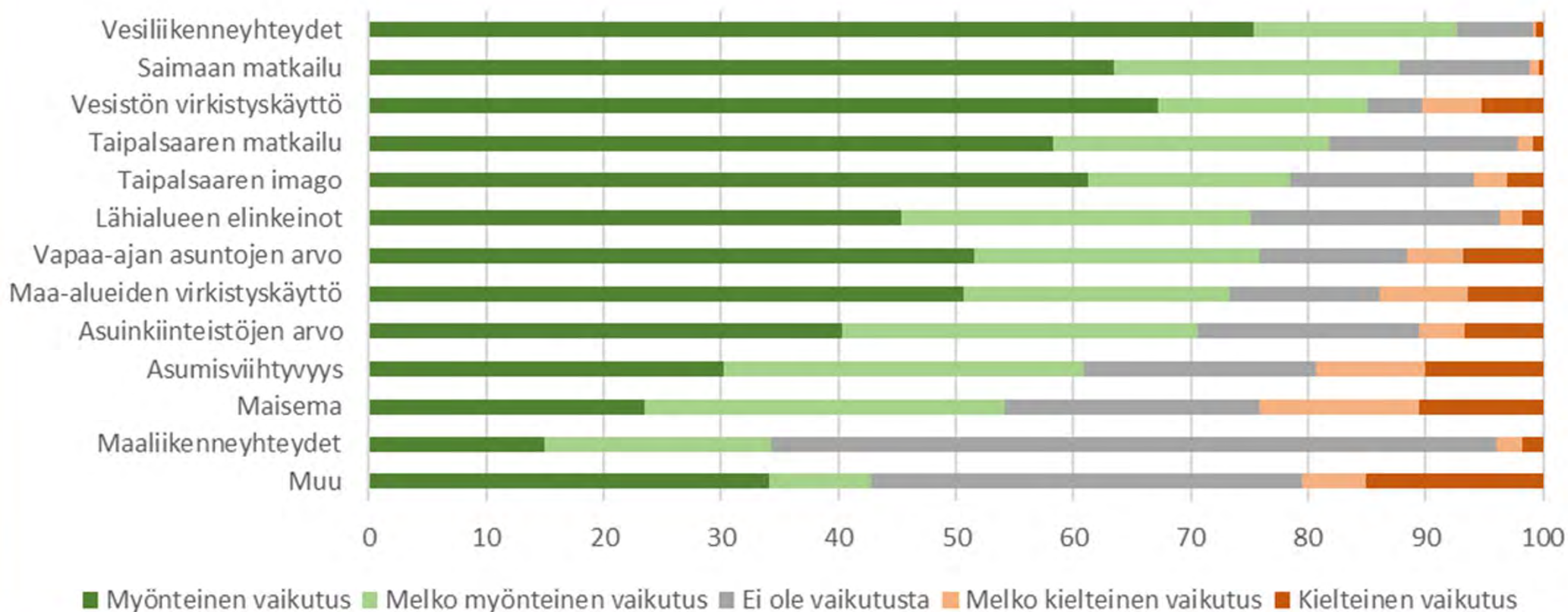
**POTENTIALIT
KÄVIJÄT
KANAVALLA**

* Annikka Hatakka. Kutilan kanavan kehittäminen matkailukohteeksi palvelumuotoilun keinoin. Opinnäytetyö (2019)

Kaikille avoin kysely kanava-alueen kehittämisestä

Vastausaika 9.1. - 30.1.2023. Vastauksia 367 kpl. Kyselyn vastauksia hyödynnetty suunnitelmassa.

Kanavan vaikutukset nähtiin pääosin myönteisinä % Vastaajista



KYSELY: TÄRKEIN MYÖNTEINEN VAIKUTUS (316 kpl)

- **Pien-Saimaan veden laadun paraneminen (126 kpl)**
 - Veden puhdistuminen ja vedenkierron tehostuminen
 - Jatkohankkeilla ja uudella rahoituksella tehtävät jatkotoimenpiteet veden laadun parantamiseksi
 - Pien-Saimaa ja Suur-Saimaa vihdoin aidosti yhtä ja samaa vesistöä
- **Uusi venereitti (116)**
 - Parantaa turvallisuutta
 - Parantaa yhteyksiä
 - Lyhempi reitti Lappeenrannasta Suur-Saimaalle, pienempi polttoaineen kulutus
 - Saimaan veneliikenteen oleellinen parantuminen
- **Tukee matkailun, virkistyskäytön ja elinkeinojen kehittymistä (52 kpl)**
 - Taipalsaaren ja koko Saimaan matkailu
 - Luontomatkailu, vesistön virkistyskäyttö ja veneily
 - Lähialueen elinkeinot
- **Muut tärkeimmät myönteiset vaikutukset (22 kpl)**
 - Rakentamisen aikainen työllisyys
 - Vetovoimaisuus ja Taipalsaaren imago

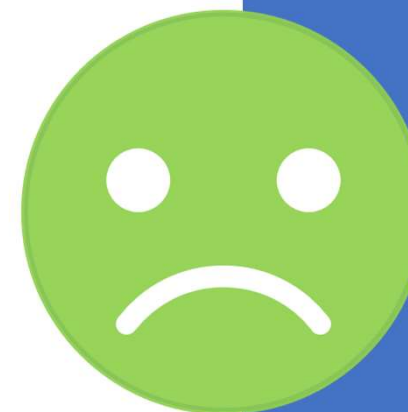
" Taipalsaari siirtyy pussin perältä Suur-Saimaan rannalle."

"Saimaan järvimatkailuun ja Etelä-Karjalan matkailukokonaisuuteen erittäin tärkeä investointihanke ja lisälenkki. Toimimalla yhteistyössä paikallisten yrittäjien, lappeenrantalaisten yrittäjien ja koko maakunnan kanssa."



KYSELY: TÄRKEIN KIELTEINEN VAIKUTUS JA KEHITTÄMISEHDOTUKSIA NIIHIN (211 kpl)

- Lisääntyneen vesiliikenteen tuoma melu, päästöt, aallokko ja kaahailuhäiriöt erityisesti ranta-asukkaille (78 kpl)
 - *Kehittämissuhteita: Nopeus- ja aallokko rajoitukset, rantautumisen opasteet, moottorien tekniikan kehitys.*
- Liian kallis hyötyihin nähden. Taipalsaaren kunnan talous. Ylläpitokustannukset suuret. (35 kpl)
 - *Kehittämissuhteita: Hyvä suunnittelu ja luotettavat toteuttajat. Tarkka kuluseuranta. Veneilijöiden käyttömaksut.*
- Vaikutukset vesistöihin: Suur-Saimaan veden laatu ja virtaukset. Pumppaamot heikentävät jääolosuhteita: eläinten ja ihmisten turvallisuus. (24 kpl)
 - *Kehittämissuhteita: Huolellinen suunnittelu, jossa vaikutukset luontoon otetaan erityisesti huomioon.*
- Rakentamisen aikaiset melu, liikenne ja pöly. Rakentamisen tarvittavat maa-alueet. Ulkoilupolut. (20 kpl)
 - *Kehittämissuhteita: Korvaukset maanomistajille. Avoin vuorovaikutus asukkaiden kanssa. Luotettava tiedotus vaikutuksista. Kevyen liikenteen väylä kanavalle.*
- Maiseman muutos (17 kpl)
 - *Kehittämissuhteita: Maisemointi ja laadukas ympäristöön sopiva toteutus.*
- Muut vaikutukset luontoon, eläinten liikkumiseen alueella, maaliikenteeseen, hirvenmetsästykseseen (37 kpl)
 - *Kehittämissuhteita: Riittävät selvitykset suunnittelun aikana sekä toteutusvaiheen valvonta.*



Arvioita kanavan tuomasta matkailutulosta

- Matkailutuloa tuovat eniten majoittuvat ulkopaikkakuntalaiset risteilymatkustajat sekä toisaalta huviveneilijät, joista osa majoittuu. Myös autoilijat, retkeilijät, pyöräilijät ja mökkiläiset tuovat tuloa. Palvelujen kehittäminen voisi mahdollistaa myös majoituspalvelut alueella.
- Vuonna 1988 Karelia Logistics Oy:n tekemän Hyöty/kustannuslaskelman mukaan kanavan käyttömääräksi arvioitiin jopa 12 800 venettä ja purjehduskauden pituudeksi 4,4 – 4,9 kuukautta.
- Virma Yrityspalvelut Oy:n tekemän arvion mukaan kanava tuo noin 680 000 euroa liikevaihtoa vuosittain majoitus-, ravitsemus-, kauppa- ja aktiviteettiyrityksiin. Matkailutulon arvio perustuu Satamalaitoksen arvioon suunnitellun kanavan liikennemäärästä (2019), jossa liikennettä olisi noin 30 alusta / päivä vain heinä-elokuussa sekä nykyisiin palveluihin. Tämä tarkoittaa noin 1 800 venettä.
- **Taipalsaaren kunnan ja kanavahankkeen asettama tavoite on 5 000 venettä vuodessa**, mikä perustuu aiempiin arvioihin ja koko veneilykauteen sekä arvioon markkinatilanteen muutoksesta. Tämä luonnollisesti nostaa myös arvioita matkailutulon määrästä. Karkeasti arvioiden liikevaihto olisi noin kaksinkertainen edellä mainittuun 2019 tehtyyn Virma Yrityspalvelujen arvioon, eli noin 1,4 milj. euroa. Tämän lisäksi tulevat vielä nykyiset noin 20 000 ajoneuvoa teitse kesä-elokuussa, jota ei ole huomioitu matkailutulossa.
- Pelkkä kanavahanke ei mahdollista matkailupalveluiden kehittymistä, vaan se voi aktivoida yrittäjiä kehittämään uusia palveluja. Toiminta perustuu vahvasti kesäsesonkiin, mikä edellyttää vetovoimaisia tuotteita ja vahvaa asiakasvirtaa. Matkailijoiden määrä on riippuvainen Suomen taloustilanteen kehityksestä sekä ulkomaisten matkailijoiden määrästä. Venäläisten matkailijoiden määrän oletetaan ainakin lyhyellä tähtäimellä olevan pientä.



Matkailutulon arviossa on paljon epävarmuustekijöitä. Voidaan kuitenkin todeta, että kanavan rakentaminen mahdollistaa palvelujen merkittävän kehittämisen ja niiden myötä alueen matkailutulon kasvattamisen.

**SUUNNITELMIA
JA
SELVITYKSIÄ**

VAHVUUDET (SWOT perustuu kyselyyn, haastatteluihin ja työpajaan)	HEIKKOUEDET
<ul style="list-style-type: none"> • Lappeenrannan läheisyys ja keskeinen sijainti • Saimaan brändi, luonto ja kauneus / kanavan tunnettavuus • Yhdistää Suur- ja Piensaimaan, yhteydet paranevat ja lisää reittejä • Yhteistyöverkosto • Vesistöjen paraneminen, veden laatu Maavedellä: virkistys- ja kiinteistöjen arvon nousu • Lake Saimaa Purest Finland ja Go Saimaa –markkinointiyhteistyö • Saimaan pyöräilyn saaristoreitti • Geopark –kohteet • Kunta omistaa maata keskeisillä paikoilla / kaavoitus • Muodostaa veneilyn rengasreitin, joka parantaa turvallisuutta • Lähiseudun matkailupalvelut • Kunnan sitoutuminen kehittämiseen • Hanke nähdään pääosin positiivisena (kysely 2023) • Kanavahankkeen rahoitus • Uutuusarvo • Rakentamisvaiheen työllisyysvaikutukset 	<ul style="list-style-type: none"> • Sesongin lyhyys / yritystoiminta • Heikko tunnettuus Suomessa ja muualla • Hajanainen yrittäjäverkosto, veturiyrityksen puute • Paineet kuntataloudelle • Vähän ohjelmopalvelu- ja muita yrittäjiä alueella ja sen läheisyydessä • Ei erityisiä maastollisia vetovoimatekijöitä • Ei erityisiä kulttuurisia ja maisemallisia vetovoimatekijöitä (vrt. Vääksey) • Kylä kanavan ympäriltä puuttuu • Korkeat kustannukset infran rakentamisessa ja sen puute (vesi, viemäri) • Hieno pohjavesialue saattaa rajoittaa joidenkin toimintojen sijoittumista • Talviliikkuminen mm. ammattikalastajat • Venäjän matkailun väheneminen • Maanomistuksen ja pohjavesialueen rajoitteet • Liikennehäiriöt ja julkisen liikenteen puute (maakunta)
UHKAT	MAHDOLLISUUDET
<ul style="list-style-type: none"> • Ei löydy toimijoita ja toimijat eivät tee yhteistyötä • Hallitsematon kehitys • Jatkokehittäminen rahoituksen epävarmuus • Kannattavuus • Globaali epävakaa tilanne ja inflaatio • Ei hyödynnetä Saimaan markkinointiyhteistyötä • Jää vain irralliseksi liikenneväyläksi • Ei kiinnostusta kv. matkailijoita • Pohjavesialueen pilaantuminen • Risteilyalukset eivät mahdu kanavaan (pohjoinen tuloväylä) • Avoimen informaation puute / hankkeen vastustus • Suunnittelussa ei oteta huomioon maisema- ja luontotekijöitä • Kanavarakenteiden esteettinen toteutus ei tue matkailua ja virkistystä • Virtausten vaikutus jääoloihin: talvimatkailu ja kalastus, liikkuminen jäällä (eläimet ja ihmiset) • Hallitsemattoman veneilyn haitat asutukselle • Vesi ei puhdistu suunnitellulla tavalla 	<ul style="list-style-type: none"> • Yrittäjien työllistyminen, uudet mahdollisuudet erityisesti matkailu • Uusien ja olemassa olevien liiketoimintojen kehittyminen • Verkostomainen toimintamalli: roolitus ja työnjako • Paikallisten yrittäjien käyttäminen kanavan rakentamisvaiheessa (kaivurit, maansiirto) • Helppo rakentaa "nollasta": Kestävyys / ympäristöarvot, eurooppalaiset matkailijat • Uusiutuvien energianlähteiden ja tekniikoiden hyödyntäminen vesiliikenteessä • Uudet kotimaiset ja kv. asiakasryhmät • Taipalsaaren houkuttelevuus asuin- ja mökkipaikkakuntana • Risteilyjen monipuolistaminen ja uudet toimijat, rengasreitti • Yhteyksien paraneminen ja nopeutuminen, lisäreitistöt • Majoitus, ravitsemus, retkeily, veneily, ohjelmopalvelut • Luonto-, liikunta- ja hyvinvointimatkailu ja sen reitistöt ja taukopaikat • Kalastus ja kalakantojen monipuolistaminen myös Pien-Saimaalla • Kanavan historian hyödyntäminen • Rahoitus jatkokehityshankkeisiin • Ohikulkeva tieliikenne • Tapahumat • Ympärivuotiset aktiviteetit "tavalliset asiat tuotteiksi" • Kuntien yhteistyö • Kanavan massat hyötykäyttöön -> vierasvenesatamat, pyörätiet yms. • Saimaan yhteismarkkinointi

ALUSTA / CONSULTING

Suur-Saimaan portti

Strategiset valinnat

Taipalsaaren kunta

An aerial photograph showing a wide river flowing through a lush, green landscape. The river is dark blue and winds through a dense forest of tall, thin trees. The surrounding land is covered in green grass and patches of forest. In the distance, more forested hills and a body of water are visible under a clear sky.

Suur-Saimaan portti

Suur-Saimaan portti on suosittu vesistöreitti ja kansallisesti tunnettu kanava eteläisellä Saimaalla.

Kanava-alue on kiinnostava luonto- ja vesistömatkailukohde osana kansainvälistä Saimaan matkailuverkostoa.

Kanava parantaa Pien-Saimaan vedenlaatua ja virkistysarvoa.

- *Kanava-alue on kiinnostava, maisemallisesti viehättävä ja tunnettu osa Saimaan kansainvälistä matkailupalvelujen yhteistyöverkostoa*
- *Kanava-alueella tarjotaan palveluja ja tapahtumia painottuen pääosin kesäaikaan. Lähipalvelujen verkosto ja sen tiivis yhteistyö tukevat ja täydentävät kanavan toimintoja.*
- *Luonto, maisema ja paikallisuus ovat arvoja, joiden varaan kaikki toiminta on rakennettu*
- *Nykyistä infraa hyödynnetään monipuolisesti*
- *Rehulan kylään on tullut lisää asutusta ja sen monipuolisia palveluja käyttävät myös matkailijat*
- *Pien-Saimaan vesi on puhdasta ja sen virkistysarvo korkea*
- *Kiinteistöjen arvo ja kiinnostus alueeseen ovat nousseet*
- *Kesäajan ulkopuolella yhteistyö seudun matkailuyrittäjien kanssa luo mahdollisuuksia myös ympärivuotiselle toiminnalle*

STRATEGISET VALINNAT

Keskeiset vetovoimatekijät

- **Kiinnostava ja turvallinen vesistöreitti yhdistää Suur- ja Pien-Saimaan**
- **Hyvä saavutettavuus kansallisesti ja kansainvälisesti: Lappeenrannan ja lentokentän läheisyys**
- **Saimaan kansainvälinen brändi ja palvelut**
- **Luonto, kauneus ja puhdas vesi**
- **Kanava-alueen ja seudun monipuoliset palvelut**
- **Kanavan uutuusarvo kanavan avauduttua**

Kävijäpotentiaali

- **Veneilijät, pyöräilijät, melojat, luontoretkeilijät, virkistyskalastajat, kiertomatkailijat, päiväretkeilijät, risteilijät, autoilijat**
- **14 000 mökkiläistä ja 4 600 vakituista asukasta Taipalsaarella (2022)**
- **Majoitus- ja matkailupalvelujen asiakkaat: Noin 600 000 rekisteröityä matkailijayöpymistä Etelä-Karjalassa (2022)**
- **5 000 veneilijää kanavalla**
- **30 000 autoilijaa kesä-elokuussa kanavalla (23 500 autoilijaa 2021)**
- **5 000 pyöräilijää Saimaan saaristoreitillä (1 700 pyöräilijää 2022)**



Palvelut kanavan alueella

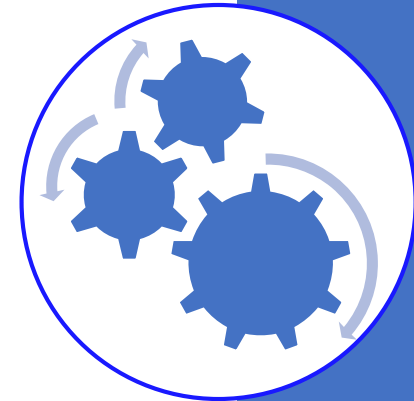
- Veneilypalvelut ja – laiturit
- Kahvila-, kauppaa- ja majoituspalvelut
- Luontokeskus, monipuoliset reitistöt (kävely, hiihto, pyöräily, ratsastus), kanavalla luontopolku ja kanavaraitti
- Välinevuokraus (kanootit, polkupyörät ym.)
- Uintipaikat, sauna, kalastus-, pyöräily- ja melontafasiliteetit
- Karavaanari- ja leirintäalue
- Tapahtumat
- Toimintojen tarvitsema infra ja jätahuolto sekä pysäköintialue

Palvelut lähiseudulla

- Taipalsaaren palvelut
- Taipalsaaren ja Lappeenrannan seudun veneily- ja matkailupalvelut
- Lappeenrannan seudun majoitus-, ravintola, kauppaa- ja ohjelmapalvelut

Kestävä verkostomalli

- Verkostomainen toimintamalli, jossa tiivis yhteistyö markkinoinnissa ja toiminnoissa muiden alueen toimijoiden kanssa. Yhteiset palvelupaketit.
- Kumppaneina seudun yrittäjät ja yrittäjäjärjestöt, Taipalsaari ja lähikunnat, kyläyhdistykset, goSaimaa, Etelä-Karjalan liitto / EU, ELY-keskus, pursi- ja veneilyseurat, GeoPark ja Virkistysaluesäätiö sekä Väylävirasto
- Paikalliset toimijat rakentamisessa ja toteutuksessa
- Luonto- ja maisema-arvot huomioon kaikessa tekemisessä
- Uusiutuva energia ja uusien tekniikoiden sekä digitalisaation hyödyntäminen



SUUR-SAIMAAN PORTTI

Suur-Saimaan portti on suosittu vesistöreitti ja kansallisesti tunnettu kanava eteläisellä Saimaalla.

Kanava-alue on kiinnostava luonto- ja vesistömatkailukohde osana kansainvälistä Saimaan matkailuverkostoa.

Kanava parantaa Pien-Saimaan vedenlaatua ja virkistysarvoja.

KÄVIJÄT

Veneilijät, pyöräilijät, melojat, luontoretkeilijät, virkistyskalastajat, kiertomatkailijat, päiväretkeilijät, risteilijät, autoilijat, mökkiläiset ja vakituiset asukkaat.

Hyvä sijainti

Saimaa brändi

Kaunis luonto

Monipuolinen palveluverkosto

Veneily- ja retkeilypalvelut

Kahvila

Kauppa

Majoitus

Luontokeskus

Tapahtumat

VERKOSTOMALLI

**Seudun palvelut
Toimijoiden tiivis yhteistyö**

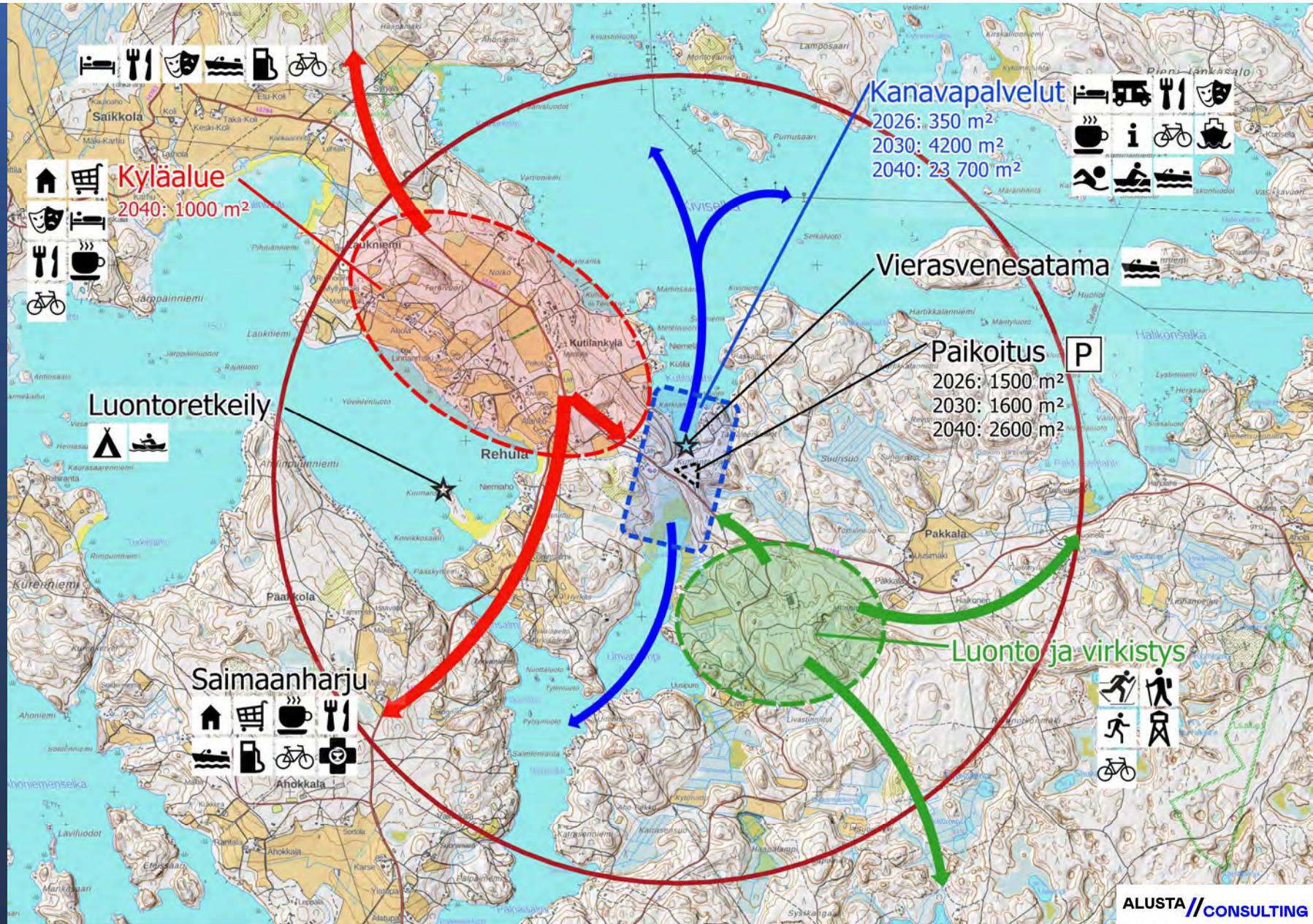
KESTÄVÄ KEHITYS

**Paikallisuus
Luonto ja maisema
Uusiutuva energia
Digi ja teknologia**

Maankäytön Rakennemalli

Verkostomalli: lähipalvelut tukevat kanavan toimintoja

- Kyläalueen tilantarpeessa ilmoitettu vain kauppa, asutuksen tilantarve selvitetään jatkossa



ALUSTA / CONSULTING

Suur-Saimaan portti

Toimenpideohjelma

Taipalsaaren kunta

Toimenpideohjelman investointihankkeet 2023-2026

INVESTOINTIHANKKEET	Esimerkkejä mahdollisista toteuttajatahoista		Esimerkkejä mahdollisista lisärahoituskanavista ja rahoitusinstrumenteista AURA(EAKR,ESR+,JTF)/AKKE/LEADER/Valtio/EU
Yleiset palvelut			
Paikka kahvilapakulle 50 m2 ja Info-piste 10 m2	Taipalsaaren kunta + yrittäjät	2025	Valtio: ELY-Keskuksen tarjoamat yritysrahoitusinstrumentit
Pyörien huoltopiste 10 m2	Taipalsaaren kunta+Pyöräliitto ry ja Pyöräilykuntien verkosto ry (Bikeland) Virkistysalueasäitiö	2025	Valtio: Traficom/LVM Kävelyn ja pyöräilyn edistämisen valtionavustukset
Vesirakenteet			
Yleinen laituri, kiinteä 50 m, 7 kylkipaikka	Taipalsaaren kunta	2024-25	Maaseuturahasto
Veneenlaskupaikka	Taipalsaaren kunta	2024-25	KASELY+EAKR+maaseuturahasto+Leader-rahoitus paikallisten toimintaryhmien kautta.
Luonnonmukainen rantautumispaikka	Taipalsaaren kunta	2024-25	Maaseuturahasto
Tullisalmen 6070 väylän syventäminen isoja risteilyaluksia varten - ruoppaaminen, räjäytys tai uudelleen linjaus	Väylävirasto+Lappeenranta+Taipalsaari	2023-27	
Talviuintipaikka pumppaamon ympäristöön: laituri	Yrittäjät ja kyläyhdistys+Suomen latu	2026	EU-maaseuturahasto+kunta+Leader, yritykset, säätiöt ja yksityiset avustukset
Maarakenteet			
20 autopaikkaa x 12 m2 = 240 m2	Taipalsaaren kunta	2024-25	
Jätehuolto ja kierrätyspiste	Taipalsaaren kunta	2024-25	
Sähköpisteet	Taipalsaaren kunta	2024-25	
Luontopolku kanavalle, 3 km	Taipalsaaren kunta	2026	Maaseuturahoitus (uusi hakukausi alkaa kesällä 2023)

Toimenpideohjelman kehityshankkeet 2023-2026

KEHITYSHANKKEET	Vastuutaho + kumppanit	Aikataulu	AURA(EAKR,ESR+,JTF)/AKKE/LEADER/Valtio/EU
Maisemasuunnitelma kanava-alueelle "Kanavapuisto" - virkistys-, matkailu-, luonto- ja kulttuuriarvojen yhteensovitus	Taipalsaaren kunta	2023-24	AKKE
Matkailun palvelu- ja tuotepaketit ja tapahtumatarjonta - pakettien rakentaminen - tapahtumatarjonnan koordinointi ja uudet tapahtumat - markkinointi ja myynti - seudun yrittäjien yhteistyö	Taipalsaari kunta + GoSaimaa, yrittäjät, Lakeland	2023-25	Rakennerrahastot, EU-hankerahoitus
Ekologiset ratkaisut kanavan toteutuksessa - suunnitelma - hiilineutraali betoni, maamassojen siirto ja hyötykäyttö - vedenpuhdistus, rakentamisaikainen luontoinfran säästäminen, eroosiosuojaus - kestävä matkailu	LUT / LAB	2023-24	Rakennerrahastot, EU-hankerahoitus
Reitistö- ja luontomatkailusuunnitelma ja toteutus - luonto-, melonta-, hiihto, moottorikelkka- ja retkiluistelureitistöt - taukopaikat. Kunnansaaren retkeilypaikka. - lintukosteikko ja lintutorni	Taipalsaari kunta + GoSaimaa, seudun yrittäjät, Lakeland	2024-26	Rakennerrahastot, EU-hankerahoitus
Kanava-alueen rakennusten ja infran sijoittuminen sekä tarvittavien maa-alueiden hankintasuunnitelma ja toteutus: Mitä alueita tarvitaan? - rakennusten ja infran sijoittelusuunnitelma - kiinteistökaupat - vuokrasopimukset - lunastukset	Taipalsaaren kunta	2023-25	Kehittämisyhteistyöt ELY
Vesi- ja viemäri-infran kehityssuunnitelma - laajuus ja esisuunnitelma - rahoitussuunnitelma ja organisointi	Taipalsaaren kunta / vesiosuus-kunnat	2023-24	
Osayleiskaavan laadinta Suur-Saimaan portin vaikutusalueelle - kaavan tavoitevuosi 2035 - matkailu - palvelut - asuminen (loma- ja ympärivuotinen asuminen) - liikenneympäristö - infra - maisema ja luonto	Taipalsaaren kunta	2023-2027	
Saimaan Saaristoreitin vaihtoehtoinen pyöräilyreitti kanavan kautta	Taipalsaaren kunta + E-K Virkistysalueasäätiö ja markkinointiorganisaatiot	2025	kunnat+maaseuturahasto

Toimenpideohjelman investointihankkeet 2027-2030

INVESTOINTIHANKKEET			
Yleiset palvelut			
Paviljonki 150 m2: kahvila, wc, infopiste, välinevuokraus + ulkoalue	Taipalsaaren kunta + yrittäjä	2027	
Kauppakontti	Kauppiasyrittäjä	2027	
Sähköpyörien latauspiste pyörien huoltopisteeseen	Taipalsaaren kunta + operaattori	2027	
Vesirakenteet			
Vierasvenesatama, 25 aisapaikkaa	Taipalsaaren kunta	2027	
Rantautumislaituri kanooteille, 10 m	Taipalsaaren kunta	2027	
Uintipaikka ja pukukoppi paviljongin lähelle, 20 m2	Taipalsaaren kunta	2030	
Lämmitetty pukukoppi talviuintipaikalle pumppaamon lähelle (20 m2)	Taipalsaaren kunta	2030	
Lähialueen vesirakenteet tukemaan kanavan toiminnallisuutta - Kopinsalmen ja Leväsen siltojen ja silta-aukkojen kunnostus korottaminen tai uusiminen - Maavedelle menevän ja Kirkkosaaren ympäri ylettyvän paikallisväylän perustaminen sekä merkintä turvalaitteineen.	Taipalsaaren kunta + Piensaimaan yhdistys	2027-	
Maarakenteet			
Paikallinen vesi- ja viemäriverkosto	Vesiosuuskunta	2027	
10 autopaikkaa x 12 m2, 120 m2 (yhteensä 30 ap)	Taipalsaaren kunta	2028	
Valaistu kanavaraitti	Taipalsaaren kunta	2030	
Venäjien talvisäilytys- ja telakointipalvelut sekä venevuokraus lähialueella	Yrittäjä + Taipalsaaren kunta	2030	

Toimenpideohjelman kehityshankkeet 2027-2030

KEHITYSHANKKEET	Vastuutaho + kumppanit	Aikataulu	AURA(EAKR,ESR+,JTF)/AKKE/LEADER/Valtio/EU
Kalastuksen kehittämishanke - kalastusmatkailun tuotteet, palvelut, myynti ja markkinointi / verkosto - kalankäsittelypaikka, laitureiden hyödynnys, luiskat, välinevuokraus - kalakannan rikastaminen: hoitovelvoitteiden hyödyntäminen ja poikastuotanto pumppaamoiden yhteyteen (esim. järvilohi)	Taipalsaaren kunta + osakaskunnat, ohjelmapalveluyrittäjät, Valtio, GoSaimaa	2028-29	Kalastusmatkailun kehittämisohjelma 2023-33 / MMM EU, MMM, Etelä-Karjalan liitto, yrittäjät
Täydennysrakentamisen mahdollisuudet kanavan läheisyyteen (yhdistetty ympärivuotinen/loma-asuminen) ohjataan asemakaavalla	Taipalsaaren kunta	2029-	
Mahdollinen asemakaavoitus - hankekaavoitus	Taipalsaaren kunta	2030-	

Toimenpideohjelman investointihankkeet 2031-2035/40

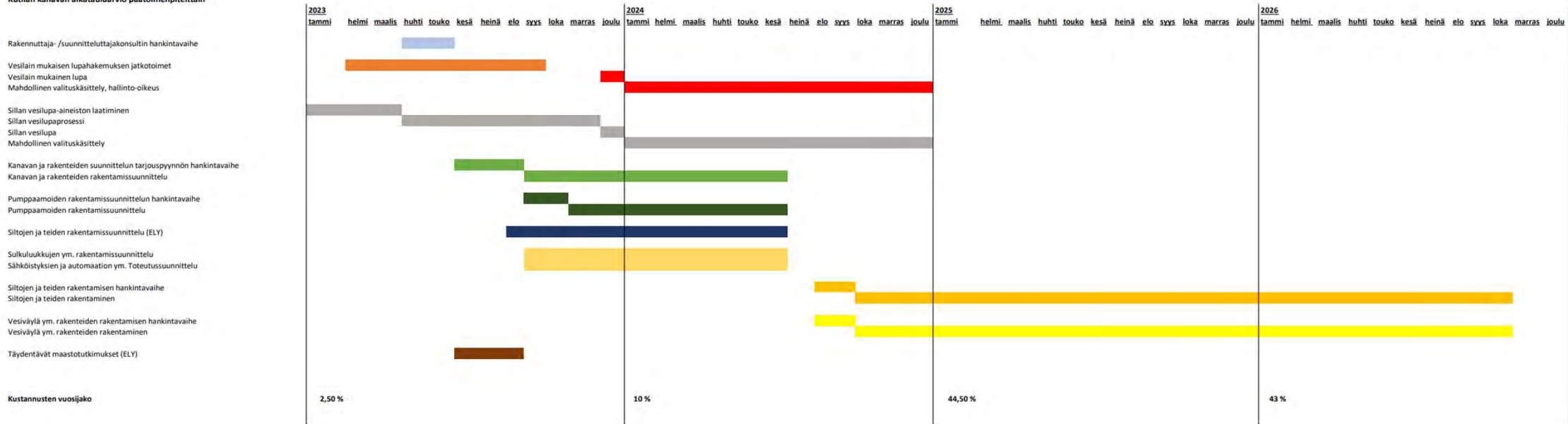
INVESTOINTIHANKKEET			
Yleiset palvelut			
Sähköpyörien vuokraus paviljongin yhteydessä	Matkailuyrittäjä	2031	
Tapahtumatila paviljongin yhteyteen, katettu terassi 150 m2 = 300 m2	Kahvilayrittäjä	2031	
Kauppa Rehulaan 400 m2	Kauppiasyrittäjä	2032	
Hiekkakuoppa tapahtuma-areenaksi	Taipalsaaren kunta + tapahtuma-tuottajat	2033	
<i>Majoitus + huoltotilat 20 huonetta (40vp) X 30 m2= 600 m2 + 25 m2 / kahdessa tasossa 313 m2</i>	<i>Matkailuyrittäjä + Taipalsaaren kunta</i>	2035-36	
<i>TAI Mökit 6 x 80 m2 (24 vp) = 490 m2</i>	<i>Matkailuyrittäjä + Taipalsaaren kunta</i>	2035-36	
Retkeily- ja luontokeskus 100 m2 -tiivis yhteistyö Imatralle erä- ja luontokulttuurimuseohankkeen kanssa -Imatran museon satelliitti -Geopark yhteistyö	Taipalsaaren kunta +Imatran erä- ja luontokulttuurimuseohanke ja Saimaa Geopark	2036-37	
Vesi- ja maarakenteet			
Betonirakenteinen 30 m pitkä ja 6 metriä leveä laivalaituri risteilyaluksille / Umianlampi	Taipalsaaren kunta	2031	
Talviuintipaikalle (pumppaamo) sauna 40 m2 ja toimintamalli	Taipalsaaren kunta + kyläyhdistykset	2031	
20 autopaikkaa X 12 m2, 240 m2 (Yhteensä 50 ap)	Taipalsaaren kunta	2033	
Karavaanarialue 20 paikkaa ja leirintäalue, tilantarve 15 000 m2	Taipalsaaren kunta	2034	

Toimenpideohjelman kehityshankkeet 2031-2035/40

KEHITYSHANKKEET	Vastuutaho + kumppanit	Aikataulu	AURA(EAKR,ESR+,JTF) AKKE, LEADER, EU-Interreg, Horizon...
Maankäytön ratkaisujen uudelleenarviointi - toteuma - muutostarpeet	Taipalsaaren kunta	2035	
Kansainvälinen markkinointi- ja myyntikampanja - valmis infra ja testatut tuotteet - valitut kohdemaat / GoSaimaa ja Lakeland	Taipalsaaren kunta + GoSaimaa ja Lakeland	2038	

Kanavan rakennushanke 2023–26

Kutilan kanavan aikatauluarvio päätoimenpiteittäin



*mikäli vesiluvista jatkovalitetaan, loppuaikataulu siirtyy vuodella eteenpäin

Rahoitus tilanne /2023:

- Valtion vuoden 2023 talousarviossa Kutilan kanavahankkeelle aloitusavustus 0,5 M€.
- Seuraaville vuosille (2024–2026) investointiavustusta yhteensä 12 M€
- Lappeenrannan ja Taipalsaaren valtuustopäätökset hankkeen toteuttamiseen yhteensä 4,95M€
- Puumalan kunta 50 000 €

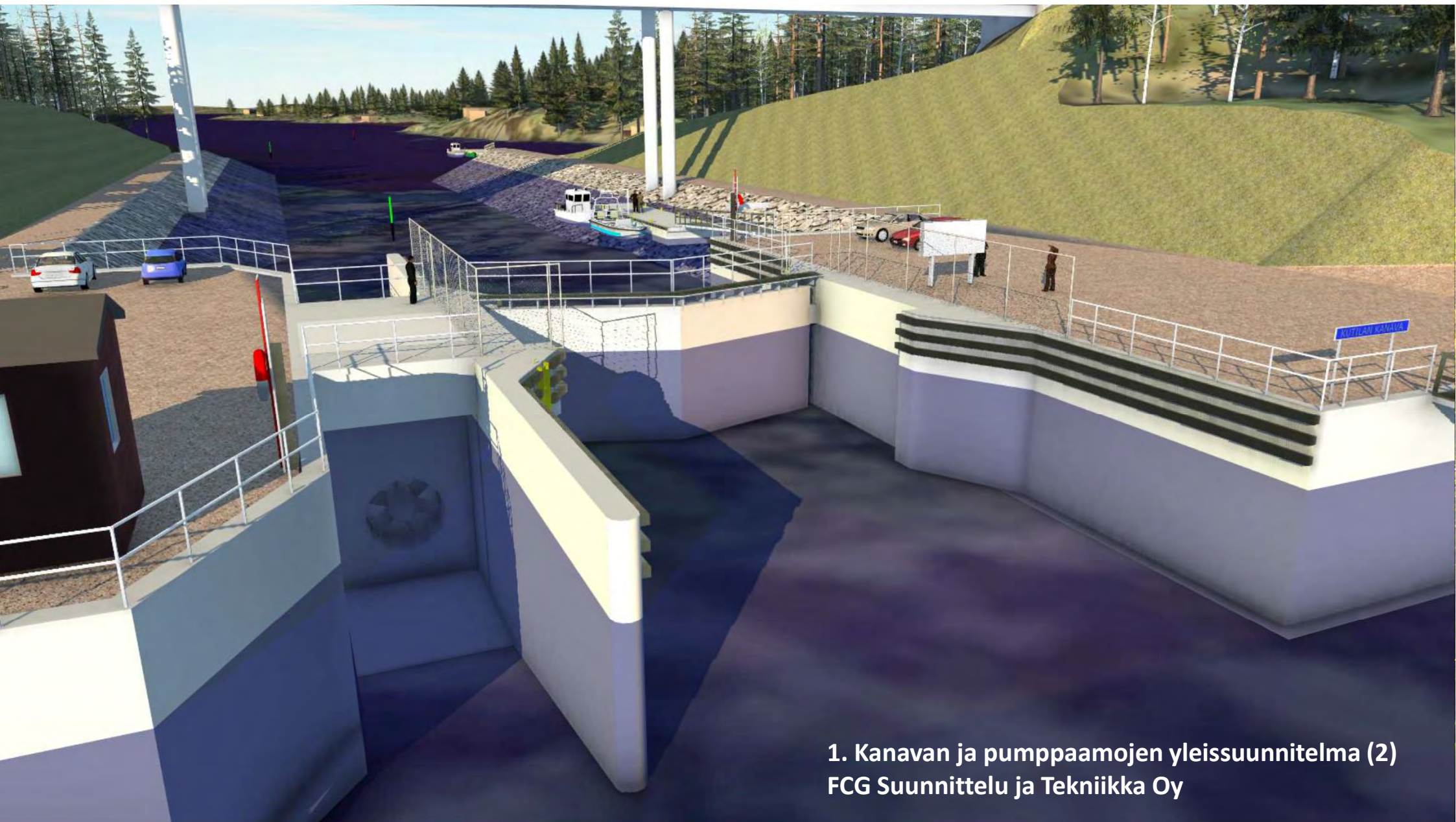
TAUSTATIETOJA

1 Kanavan yleissuunnitelma

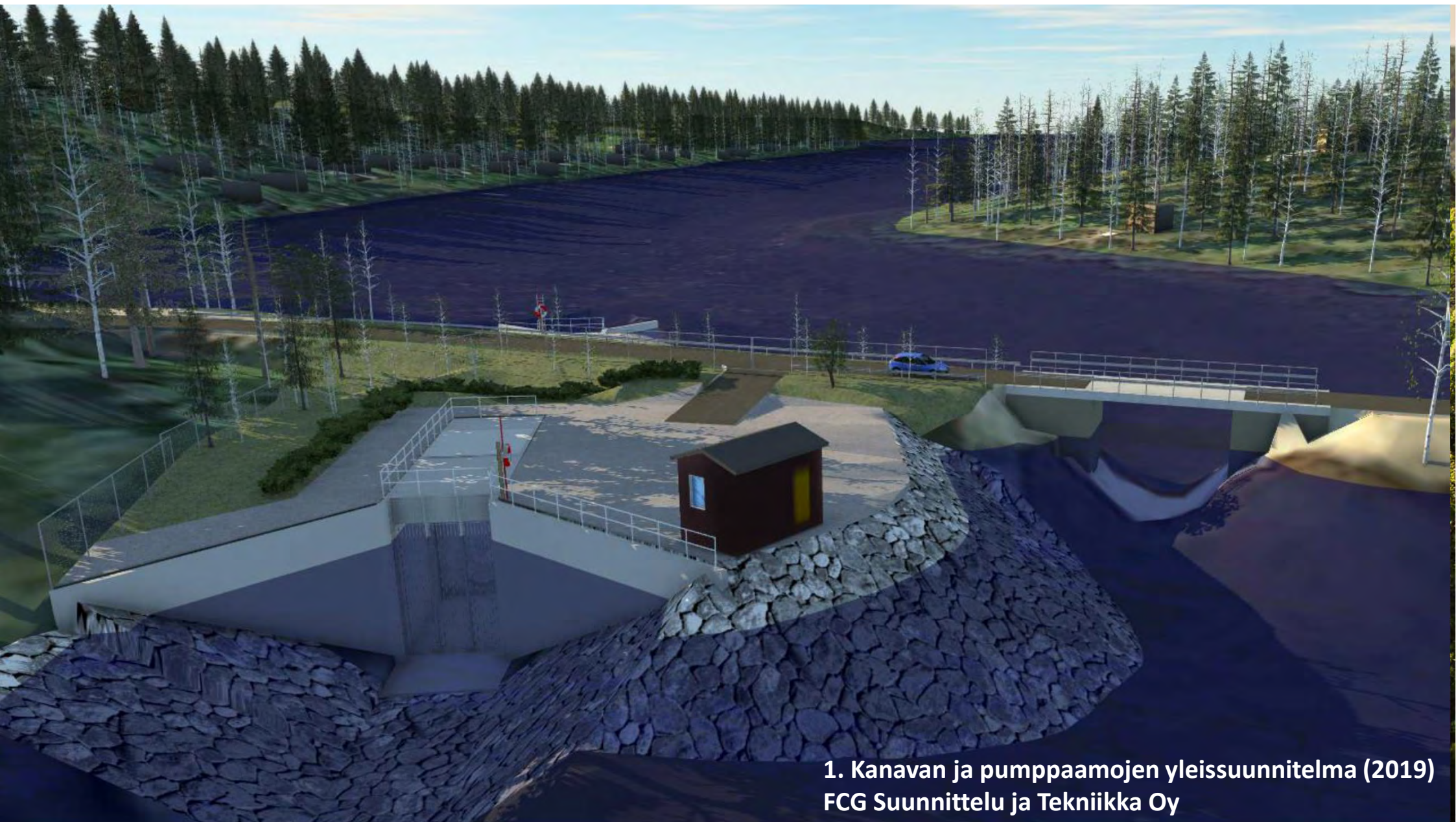
2 Benchmark muihin kanaviin: Vääksy, Oravi ja Kimola

3 Haastatteluissa esille tulleita asioita

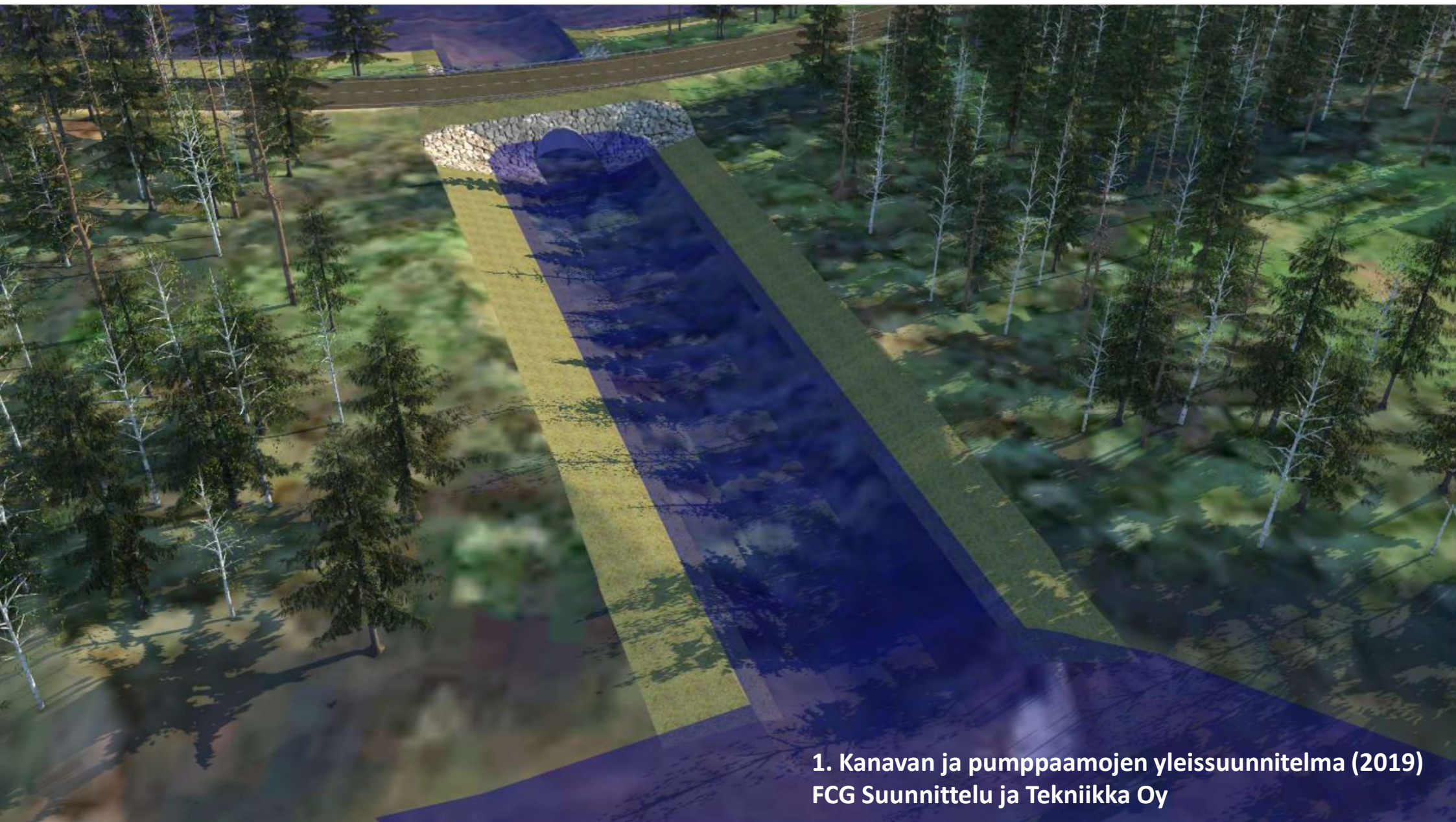
4 Suunnittelun lähtötietoja



1. Kanavan ja pumppaamojen yleissuunnitelma (2)
FCG Suunnittelu ja Tekniikka Oy



1. Kanavan ja pumppaamojen yleissuunnitelma (2019)
FCG Suunnittelu ja Tekniikka Oy



1. Kanavan ja pumppaamojen yleissuunnitelma (2019)
FCG Suunnittelu ja Tekniikka Oy

Benchmark / Vääksyn kanava on Euroopan vilkkain sisävesikanava keskellä kylää

- Yhdistää Päijänteen ja Vesijärven, valmistunut 1871, Pituus 1 315 m, 1 sulku, jonka pituus 42 m. Kanava on miehitetty. Historiallinen vesiliikenteen solmukohta, tunnettu matkailu- ja kulttuurimatkailukohde, Euroopan vilkkain sisävesikanava sekä kanavamiljöö valtakunnallisesti merkittävä rakennettu kulttuuriympäristö. Keskellä elävää kuntataajamaa.
- 2000-luvulla kanavan läpi on kulkenut keskimäärin 7 000 – 9 000 venettä vuosittain. Matkustajia vuonna 2014 oli matkustaja-aluksissa 19 900 ja veneissä 21 200. Kanava palveli aikanaan tukinuittoa, sekä rahti- ja matkustajalaivoja. Suurimmat veneilymäärät viikonloppuisin.
- Lahden portti Päijänteelle, valtatie 24 (Lahti-Jämsä) kulkee yli kanavan.
- Vääksyn kanavan ympäristö on puistoa, jossa kävelyreittejä. Kanavalla on onkipaikka ja Vääksynjoen varteen on rakennettu lapsille ja nuorille tarkoitettu onkipaikkareitti.
- Kanavalla ja sen läheisyydessä on runsaasti tapahtumia mm. Vanhan Vääksyn kesän- ja joulunavaukset, Kaarnalaivakisat, Peräkonttikirppikset sekä Avoimet Ovet ja Pihat & Sadonkorjuumarkkinat ja Venetsialaiset.
- <https://www.rantapallo.fi/tuntematonturisti/2019/07/08/10-vinkkia-vaaksyn/>

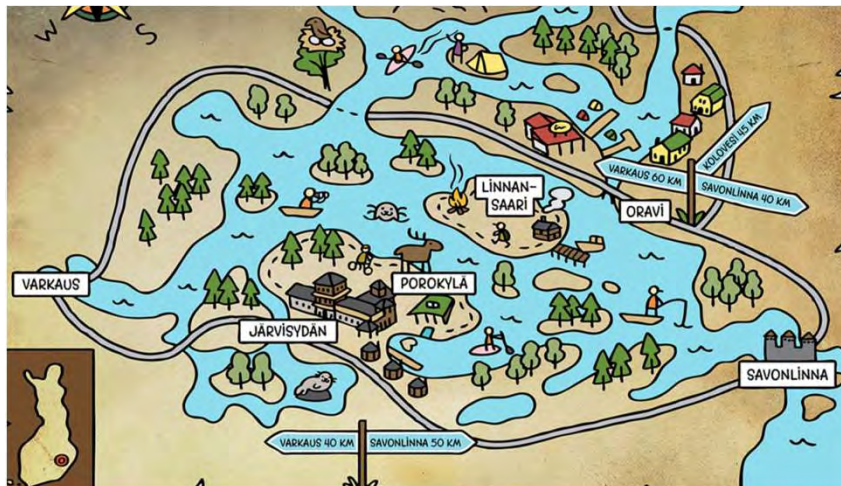


Kanavalla on runsaasti palveluja ja elämää: kesäkahvila, kolme ravintolaa, panimo, lasten kanava-aiheinen leikkipuisto, kyläkauppa, uimaranta sekä vierasvenesatamat kanavan molemmilla suilla.

**VÄÄKSYN
KANAVA**

Benchmark / Oravi ja Porokylä - yhteistyöllä menestykseen

- Oravin kanava sijaitsee Saimaan vesistössä Savonlinna–Joensuu-väylällä. Kanava on suluton, 237 metriä pitkä avokanava, jonka yli kulkee 11,5 metrin korkeudella maantiesilta. Oravin kanava valmistui 1861, ja se uudistettiin nykyiseen muotoonsa 1881. Kanava on Linnasaaren ja Koloveden kansallispuistojen välissä ja portti puistoihin. Kanavaa ympäröi Oravin elävä kylä ja Savonlinnan keskustaan on matkaa 42 km. Vesireittien risteyskohta.
- Monipuoliset palvelut: kyläkauppa, ravintola, retkeilyhotelli, viisi huvilaa, retkeilyn välinevuokraus sekä kanootti-, vene- ja moottorikelkkavuokraus ympäri vuoden.
- Vierasvenelaitureissa on 28 aisapaikkaa, 7 poijupaikkaa ja noin 150 metriä kylkipaikkoja.
- Sataman palvelurakennus, josta löytyy WC:t, suihkut, saunat ja pyykkitupa on veneilijöiden käytettävissä 24h. Kaasut, sähkö+ vesi veneisiin, polttoainejakelu, septitankin tyhjennys, kierrätyspiste ja kalojenkäsittelypaikka. Oravi on valittu useampana vuonna Vuoden vierasvenesatamaksi.
- Kanavalla järjestetään kesäisin tansseja ja muita tapahtumia. Säännöllinen reittiliikenne Linnansaaren kansallispuistoon sekä ohjelmapalvelut mm. norppasafarit ja kalastusretket (myös esteettömät).
- Rakenteilla korkeatasoisen majoitus- ja kokousmatkailualue.
- Kävijämääriä ei ole saatavilla (ei sulkua)
- <https://veneilyssaimaa.com/satama/oravi/>



Oravin ja Rantasalmen Porokylän matkailupalveluista vastaa pääasiassa Saimaa Holiday, joka on kahdeksan yrityksen muodostama ravintola-, majoitus- ja ohjelmapalveluita tarjoava verkosto Saimaalla. Saimaa Holiday verkosto on kansainvälisesti palkittu vesistömatkailukohte. Vuonna 2010 verkosto voitti Euroopan Unionin EDEN palkinnon Kestävänä vesistömatkailukohteena. Porokylän veturiyhtiö on korkeatasoinen luonnonkylpylä ja mökkikylä: <https://www.jarvisydan.com/>

**ORAVIN
KANAVA**

Benchmark / Kimolan kanava avattiin 2020 Kouvolaan

- Kanava on osa vesitietäyhteyttä Kansallisveden koillisosasta Pielavedeltä Kouvolaan (yli 400 km ja 11 sulutusta). 5,5 km pituisen kanavan erityispiirteitä ovat 70 m pitkä kalliotunneli sekä kahdentoista metrin sulutuskorkeus. Kouvola on kanavan päätepiste, josta ei jatkoyhteyttä. Tämä on haaste kehittämiselle.
- Kanavan kahvilapaku palvelee kesäaikana sulun alueen pysäköintipaikalla (noin 25 paikkaa). Kävelysilta pysäköintialueelta sulun lähelle. Kanavan yli kulkee vilkasliikenteinen tie: autoilijat ovat tärkeä kävijäryhmä. Tien vieressä lisäksi noin 25 pysäköintipaikkaa.
- Kanavan omistaa Kouvolan kaupunki, ja ylläpidosta vastaavat Kouvolan, Iitin ja Heinolan kunnat. Kanavan rakennuttamisesta vastasi Väylävirasto.
- Arvio sulutuksista noin 1 000: kesällä 2022 kanavalla lähes 1 700. Arvioidaan sulutusten määrän vähenevän kolmen vuoden kuluttua avaamisesta.
- Esittelyvideo: <https://www.youtube.com/watch?v=rQ954NldGYs>

Virtakiven vierassatama Kouvolan Voikkaalla

- Betonirakenteinen 30 metriä pitkä ja 6 metriä leveä laivalaituri ottaa vastaan risteilyalukset. Laivalaituri toimii myös huoltolaiturina, jossa on pilssi- ja septivesien keräämiseen imulaite sekä vesi- ja sähköpiste. Satamassa on polttoainejakelu. Virtakivessä on 21 vierasvenepaikkaa (mobiilivaraus), joista poijupaikkoja 8 ja aisapaikkoja 13. Aisallisia kausivenepaikkoja on 16 ja maalle vedettäviä soutuvenepaikkoja 15. Satamassa on myös kanoottilaituri ja vuokrattavissa sähköpyöriä.
- Alueella on tulentekopaikka, vessa ja jätteiden keräyspiste.
- 600 m kanavalta on kahvila-, ravintola-, tapahtuma- ja kokoustilat Virtakiven sauna, mikä on tällä hetkellä taloudellisissa vaikeuksissa <https://virtakivensauna.fi/virtakiven-sauna-kesakahvila-tilausravintola/>

Hirvelän kotisatama

- Vierasvenesataman lähellä on Hirvelän kotisatama, joka palvelee paikallisia veneilijöitä. Veneiden laskeminen veteen ja nostaminen maalle tapahtuu Hirvelän kotisatamassa. Hirvelässä on 78 venepaikkaa isommille veneille ja 10 paikkaa pienveneille. Veneiden laskemista ja nostoa varten Hirvelässä on 30 metriä pitkä betonirakenteinen huoltolaituri ja veneenlaskuluiska. Hirvelässä on laituripaikkojen lisäksi talvisäilytyspaikkoja noin 50 veneelle.
- Kotisatamassa on järvipelastusseuran ja veneilyseurojen yhteinen "kylätalo", joka palvelee sataman veneilijöitä.

Retkisatamat

- Kymenlaakson virkistysalueyhdistys ry on uudistanut Hiidensaaren ja Vasikkasaaren retkisatamat. Vasikkasaarella on uusi 18-metrinen laituriverkko veneaisoilla ja peräpoijuilla varustettuna. Hiidensaaren retkisatama sai uuden taukokatoksen ja kompostoivan wc:n. Vanha laituriverkko on kunnostettu ja varusteltu peräpoijuilla.

**KIMOLAN
KANAVA**

Avoin kysely kanavan kehittämisestä 9.1. – 30.1.2023 / Tehty erillinen kooste

- Vastauksia 367 kpl
- Jakelu sähköpostilla alueen toimijoille ja sidosryhmille
- Laaja tiedotus eri jakelukanavissa
- Vastaukset netin kautta

Haastattelut tammikuu 2023

- Timo Rissanen / Go Saimaamo Rissanen
- Hanna Ollikainen / Virkistysalusäitiö ja Geopark
- Pellervo Kokkonen / Oravin kanava, Savonlinnan kaupunki
- Raija Sierman / Kimolan kanava, Kouvolan kaupunki
- Topiantti Äikäs / Lappeenrannan Pursiseura
- Kari Kuuramaa / Taipalsaaren kunta
- Mikko Laaksonen / Saimaanranta resort

Työpaja 8.3.2023

- Hanna Ollikainen, Virkistysalusäitiö
- Mikko Ikävalko, Geopark
- Katja Vehviläinen, Lakeland/GoSaimaa
- Antti Nieminen, Rehulan kylät / Metalliseppä Nieminen
- Jorma Julku, Lappeenrannan pursiseura
- Henna Kauppinen, Eläinhoitola Kopinsalmi
- Mikko Laaksinen, Saimaanrannan lomakylä
- Timo Huttunen, Virranniemen loma
- Saku Hyttinen, Karelia lines
- Paula Hakolahti, Retki Saimaa
- Kari Pohjola, Arctia Oy
- Jari Kauppinen, Asukasaktiivi
- Samuli Kakko, Kari Kuurama, Jukka Hasu ja Antti Hirvikallio, Taipalsaaren kunta
- Lauri Solin ja Heli Kotilainen, Alusta Consulting

Yleistä

- **Veneilyn sesonki on vain 4 viikkoa**
- **Kanava voisi olla retkikohde, majoitus muualla**
- **Heikkoutena toimivan kylän puute**
- **Onko huomioitu 40 metrin risteilyalusten pysähtymismahdollisuus kanavalla?**
- **Mahtuuko isot risteilyalukset pohjoisen sisääntuloväylästä vai vaatiiko laajennuksen?**
- **Kalastustukikohta Suur-Saimaalle**
- **Ei isoa palvelukeskittymää veneilijöille: Lappeenrannassa ja Puumalassa hyvät. Kiinteä laituri, ei ponttoonit.**
- **Nimi "Kutila" ei kerro mitään, pitkäisikö hyödyntää Saimaa brändiä ja markkinointia esim. Suur-Saimaan kanava? Nimi lyödään nyt lukkoon "ikuisesti".**

Kahvila

- **Kesäkahvila/kioskipuoti, joka palvelisi myös ohjelmapalveluyrittäjiä, välinevuokraus (kanootit ja polkupyörät)**
- **Alkuun voi olla "kahvilapaku"**
- **Voisiko kunta rakentaa laajennettavan paviljongin, jossa vuokrattavaa tilaa esim. kahvila?**

Kaavoitus

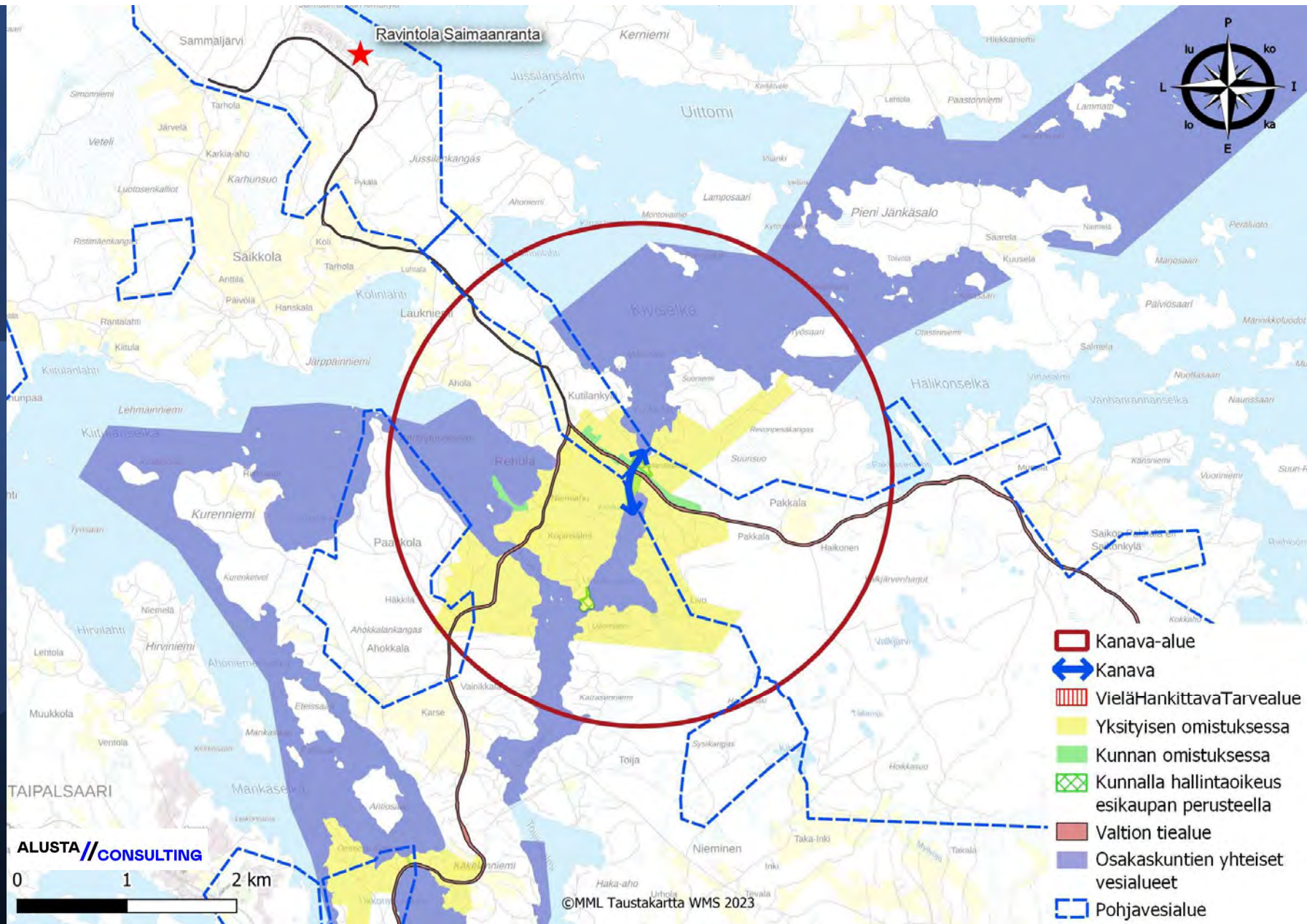
- **Kannattaa kaavoittaa pitkälle tulevaisuuden tarpeisiin: on helpompi houkutella investoreita**
- **Pieni resort 40-50 vuodepaikkaa**
- **Palvelujen alue**
- **Retkeilypaikka (nuotio- ja telttapaikat)**
- **Kauppa 400 m², yhteys EK Osuuskauppaan (kaavamerkintä KTY, toimitilarakennus)**

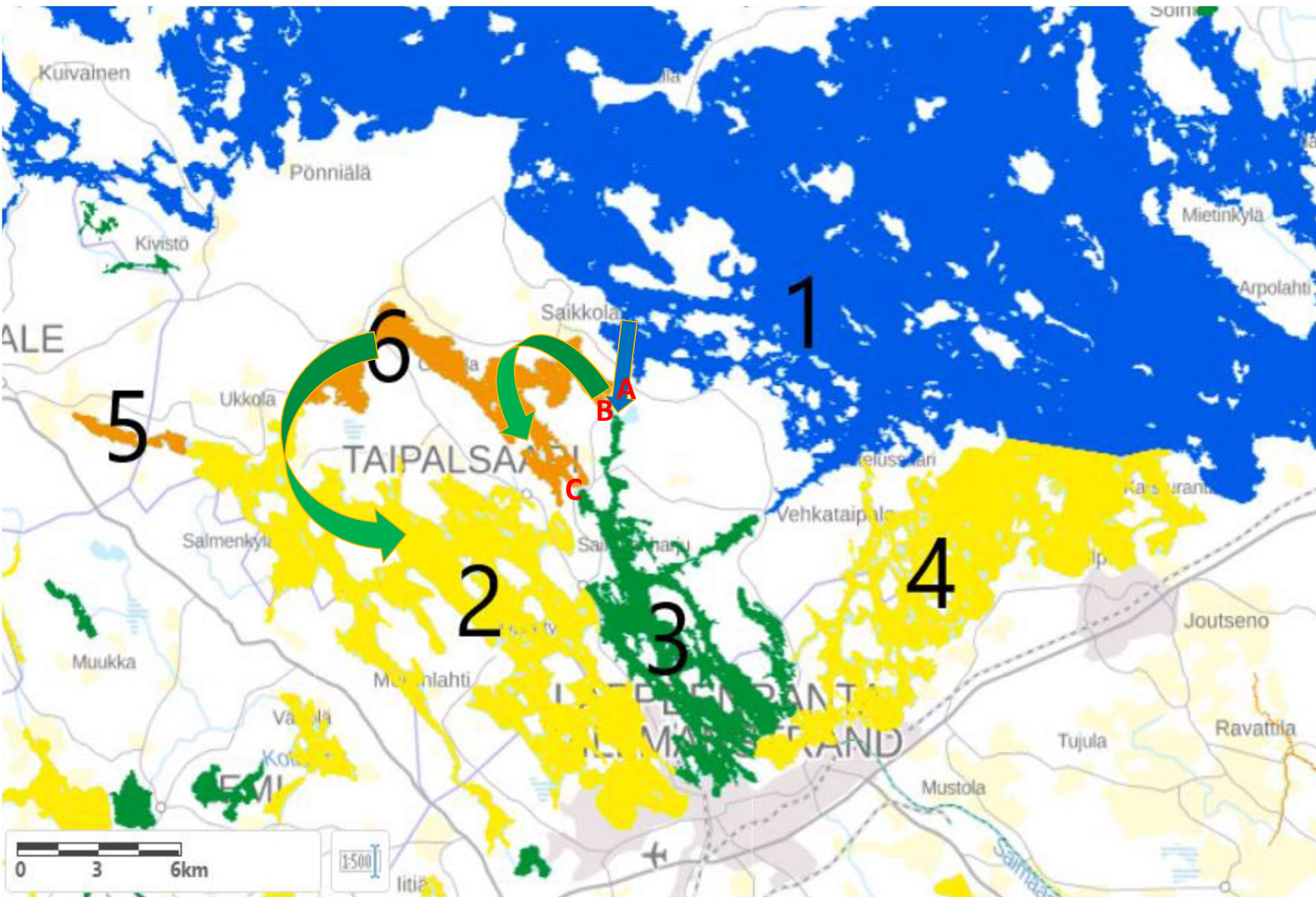
Hankeideoita

- **Tuotekehityshanke Taipalsaaren ja lähiseudun yrittäjien kanssa, jossa paketoidaan yhteistyössä myytävät tuotteet. Hankkeen käynnistys 2024 ja tuotteet valmiit 2025 lopussa: tavoitteena lanseeraus Matkamessuilla 2026, jolloin kanava aukeaa.**
- **Yhteys Väliväylän melontareittiin Lappeenranta-Kouvola**

**HAASTATTELUISSA
ESILLE TULLEITA
ASIOITA**

Maanomistus ja pohjavesialue

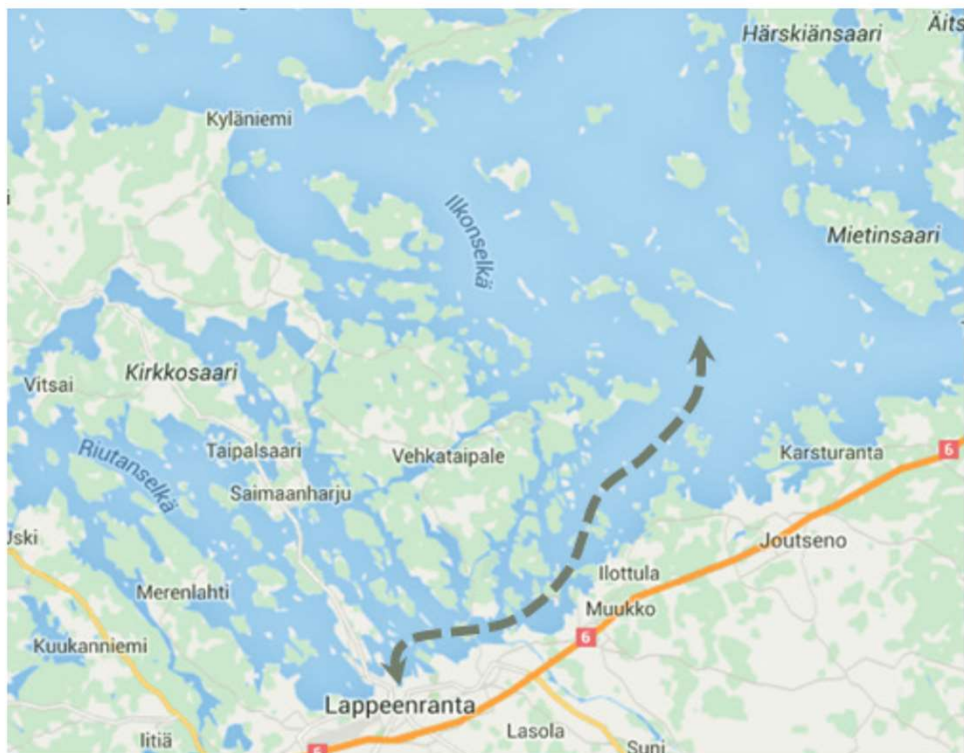




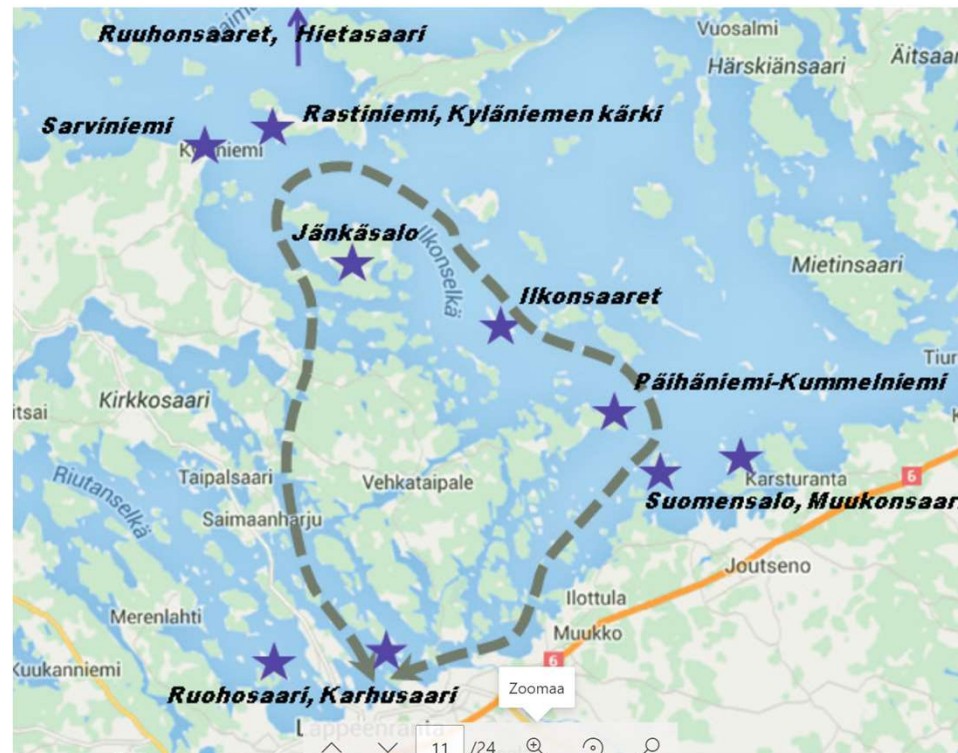
1. Suur-Saimaa
2. Läntisen Pien-Saimaan länsiosaa
3. Läntisen Pien-Saimaan itäosa
4. Itäinen Pien-Saimaa
5. Lavikanlahti
6. Maavesi

- A Kutilan kanavan pumpppaamo
- B Kopinsalmen pumpppaamo
- C Käkeläntaipaleen virtausaukko





Lappeenrannasta lähtevä risteilyliikenne nyt



Kanavan mahdollistama reitti ja lähistöllä sijaitsevat retkikohteet

Kutilan kanavan taloudellisten vaikutusten arviointiselvityksen päivitys. Etelä-Karjalan liitto / Ramboll

Tutkimukset ja selvitykset v. 2018 – 2023

- Kanavan ja pumppaamojen yleissuunnitelma, FCG Suunnittelu ja Tekniikka Oy
- Vedenlaatu- ja virtaamamallinnus, Suomen ympäristökeskus
- Arvio ekologisista vaikutuksista, Saimaan Vesi- ja Ympäristötutkimus Oy
- Luontonselvityksiä, Ympäristökonsultointi Niemeläinen Oy
- Kutilan kanavan palvelumuotoilutarkastelu, opinnäytetyö XAMK
- Väyläluotaus Kutilan molemmin puolin 11 km paikallinen veneväylä, Meritaito Oy
- Verkkojen Eurooppa (CEF) –rahoitus & Kutilan kanava, Ohela Consulting
- Ympäristövaikutusten (YVA) tarveharkintapaketti ELY-keskuksen käsittelyyn, FCG Finnish Consulting Group Oy
- Pohjoisen Pien-Saimaan luotaus, Meritaito Oy
- Liiketoimintasuunnitelma, FCG Finnish Consulting Group Oy
- Alustava arvio hoito- ja käyttökustannuksista, FCG Finnish Consulting Group Oy
- Kaksi gradua: liiketoimintamalli ja pohjaeläintutkimuksia
- Saukkoselvitys, FCG Suunnittelu ja Tekniikka Oy
- Leväensalmen virtausmittaus, Saimaan Vesi- ja Ympäristötutkimus Oy
- Tullisalmen väylän 6070 yleissuunnitelma, FCG Finnish Consulting Group Oy
- Pohjatutkimusohjelma, FCG Finnish Consulting Group Oy
- Sedimenttitutkimusohjelma, FCG Finnish Consulting Group Oy
- Hankekokonaisuuden päivitetty havainnekuvat, FCG Finnish Consulting Group Oy
- Pohjavesiselvitys, FCG Finnish Consulting Group Oy
- Pohjaveden seurantaohjelma, FCG Finnish Consulting Group Oy
- Sudenkorentoselvitysten päivitys, Ympäristökonsultointi Niemeläinen Oy
- Käkeläntaipale luontonselvitys, Ympäristökonsultointi Niemeläinen Oy
- Ruopattujen järvisedimenttien hyötykäyttömahdollisuudet, Diplomityö Tampereen Yliopisto Tekniikan ja Luonnontieteiden tiedekunta
- Sedimenttitutkimukset, Geopalvelu Oy
- Pohjatutkimukset, Geopalvelu Oy