

Kutilan kanavahanke



Kohteet

1. Kutilantaipale

- Kanava
- Sulkuportti ja pumppaamo
- Maantien 14784 tiejärjestely

2. Itkonlahti – Umianlampi

- Kanava

3. Kopinsalmi

- Pumppaamo

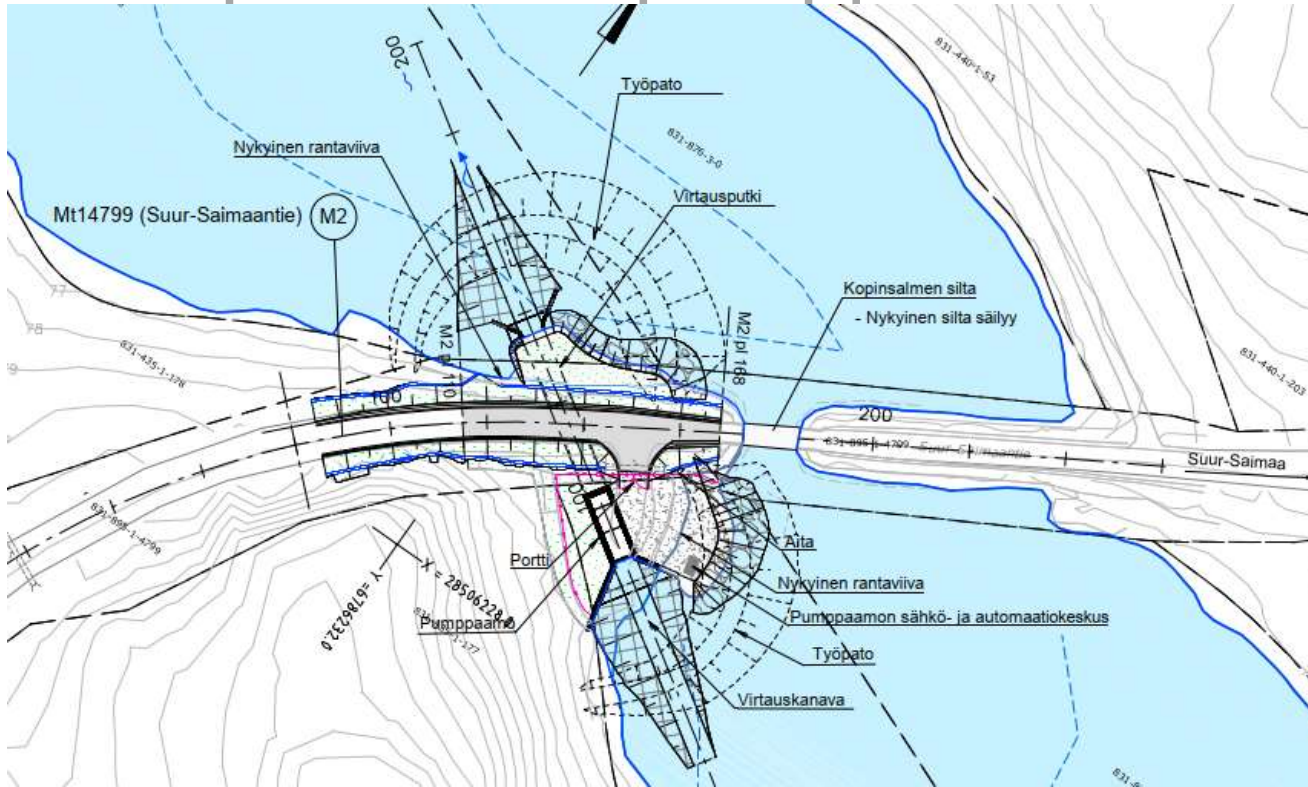
4. Käkeläntaival

- Virtauskanava
- Putkisilta maantien alitse

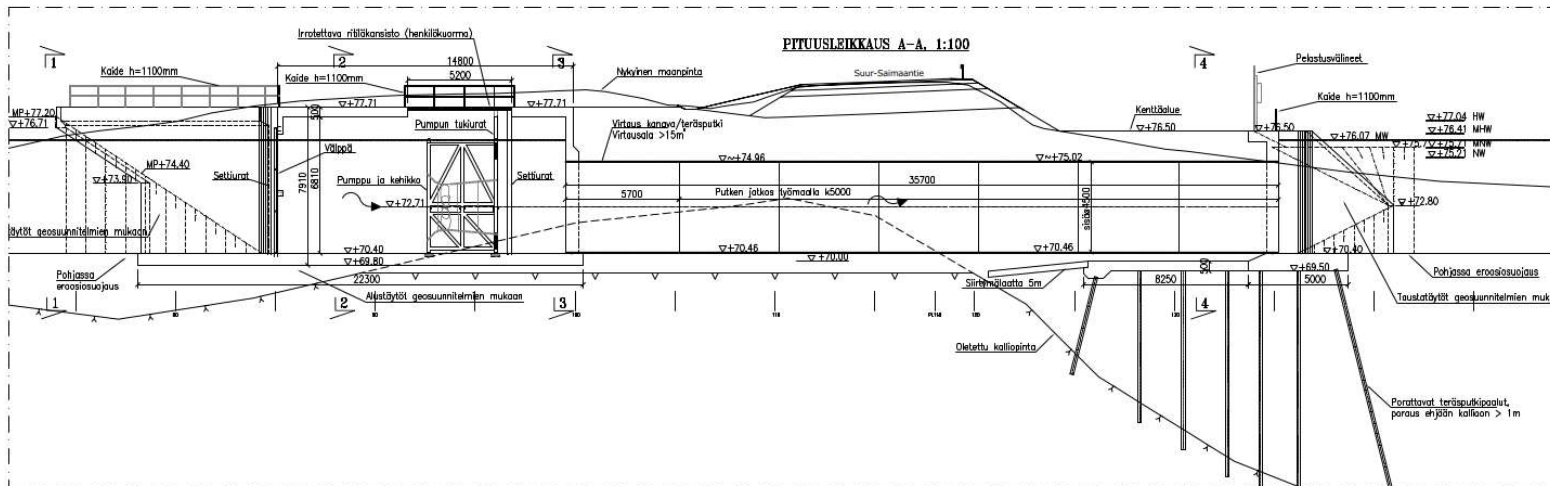
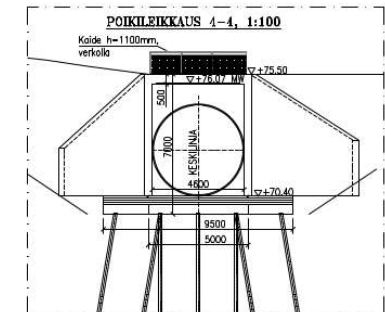
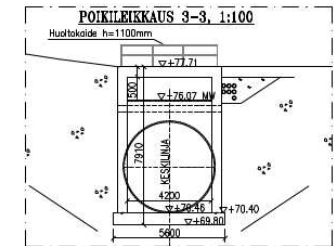
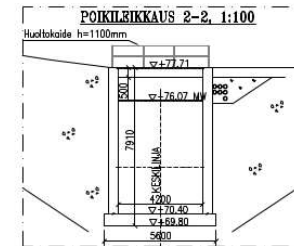
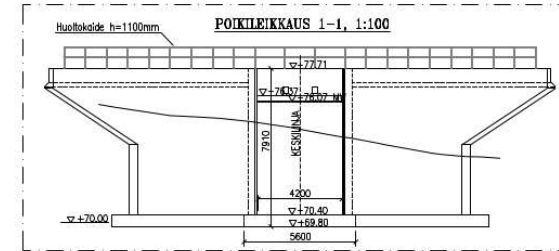
5. Veneilyväylä



Kopinsalmen pumppaamo mt14799



- Pumppaamo: vettä pohjoisen suuntaan 5 m³/s

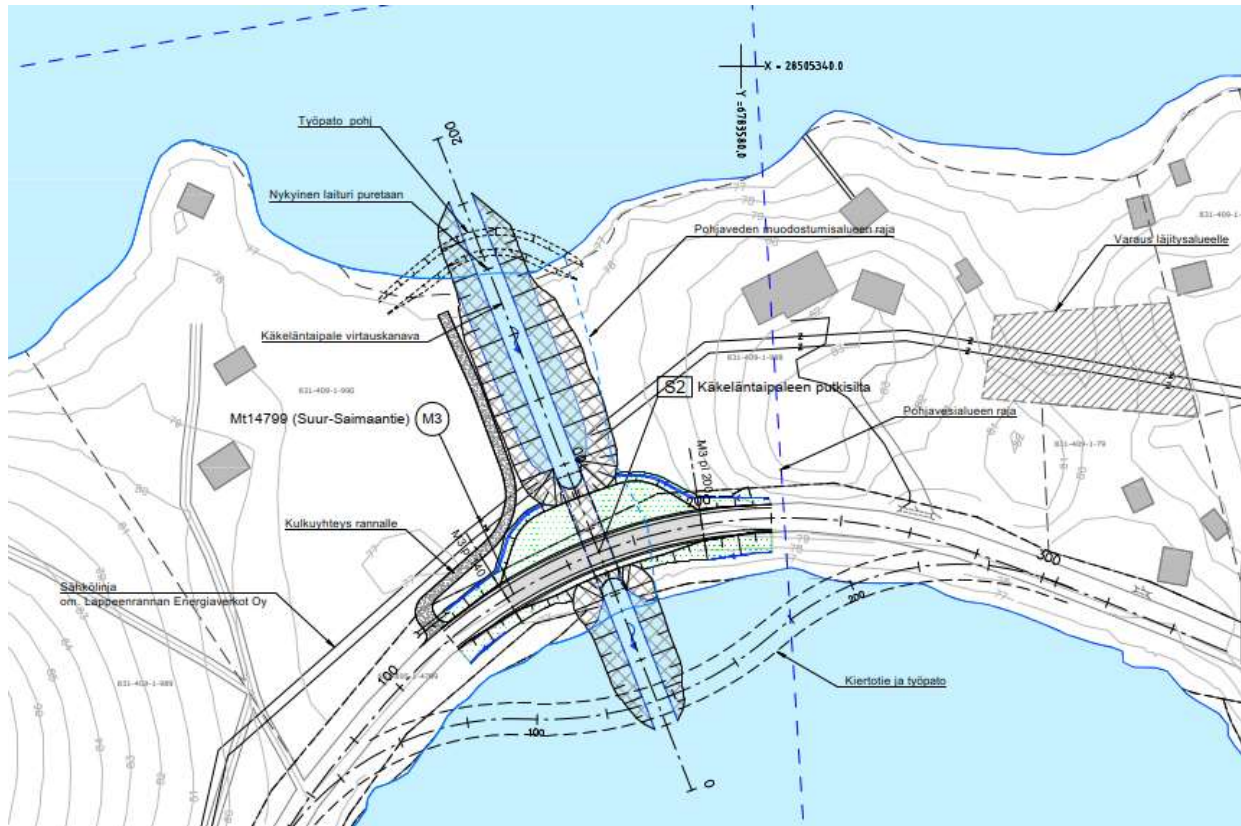


Nº	NIMI
RI16/1-1	YLESPIIRUSTUS
RI16/1-2	MITTAPIIRUSTUS, TASOKILVA
RI16/1-3	MITTAPIIRUSTUS, PITÄUSLEIKKAUKSET
RI16/1-4	MITTAPIIRUSTUS, POIKILEIKKAUKSET
RI16/	PAALUSTUPIRUSTUS
RI16/	MITTAPIIRUSTUKSET, DETALJIT
RI16/	RAUDOITUSPIRUSTUS 1...X
RI16/	SIIRTÄMÄLÄITTE, MITTA- JA RAUDOITUSPIRUSTUS
RI16/	SETTISEINÄT
RI16/	VÄLPPÄ
RAKENNUSSUUNNITELMASUOSTUS, PAKALLA TEHTÄVÄT TYÖT	
RAKENNUSSUUNNITELMASUOSTUS, TERÄSRAKENNEKYÖT	
MÄÄRÄLUETTELOT	

TAIPALSAARI

www.taipalsaari.fi

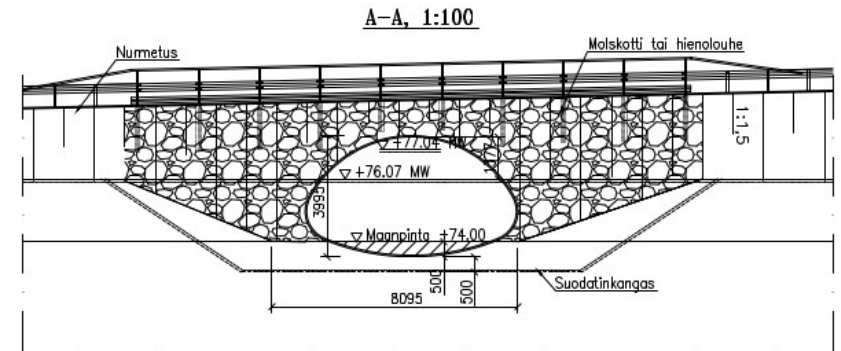
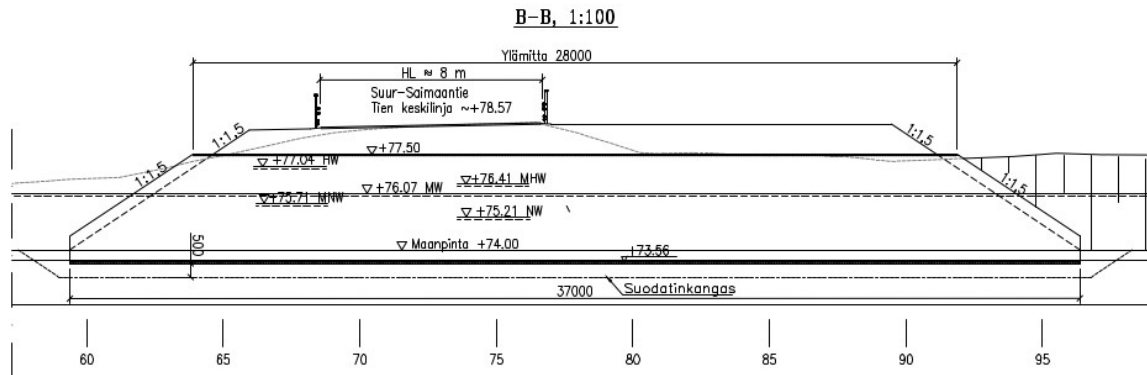
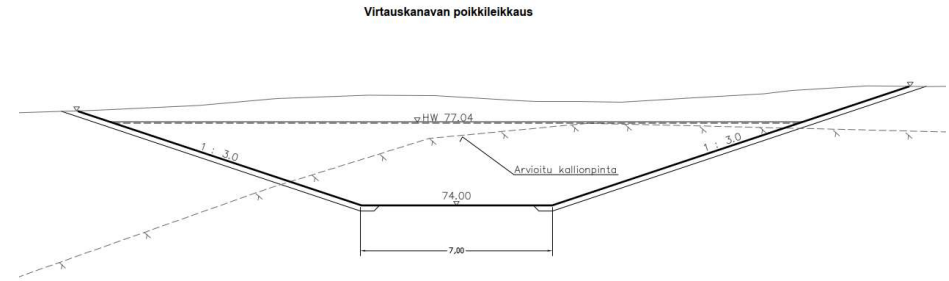
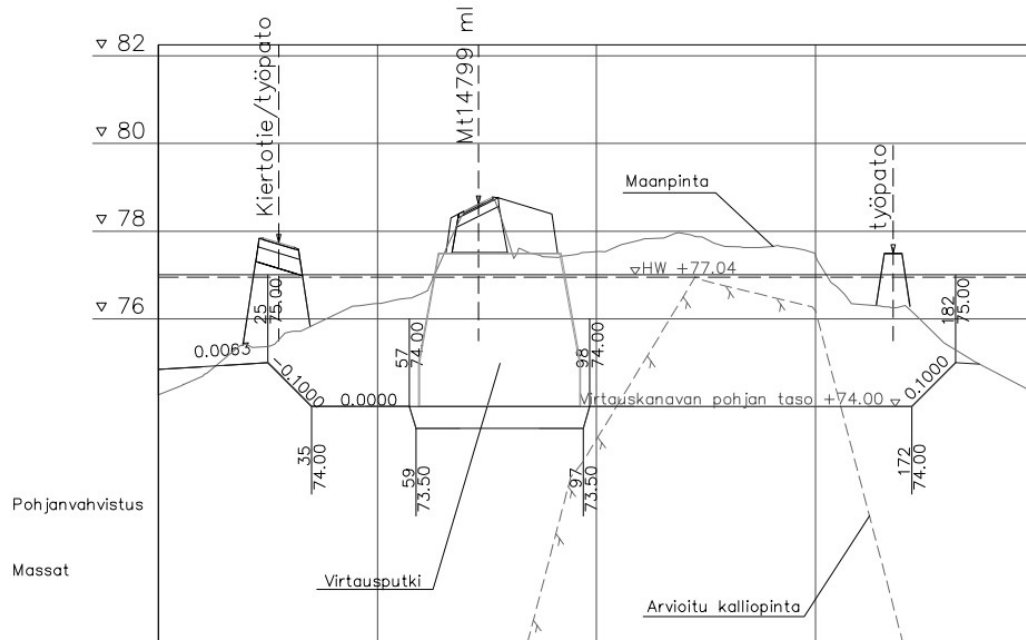
Käkeläntaipaleen virtauskanava mt14799



- Kanavan pituus n. 140 m, josta maakannasta n. 100 m
- Maantien alittava putkisilta
 - pohjan pituus 37 m
 - yläpituus 28 m
- Uusi tieyhteys rantaan kanavan länsipuolelle
- Työnaikainen kiertotie/työpato n. 300 m



Käkeläntaipaleen virtauskanava mt14799

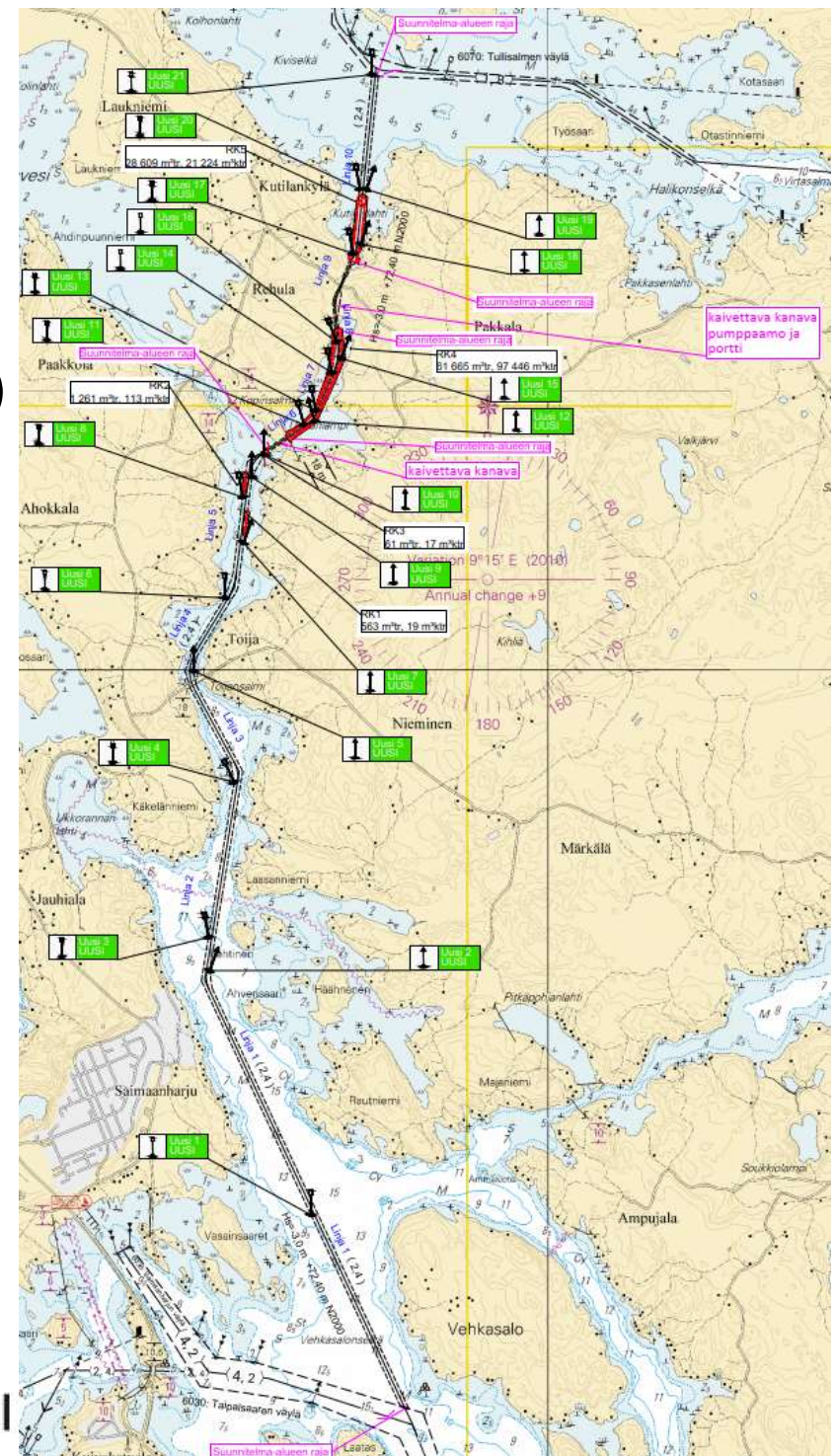


Uusi veneilyväylä

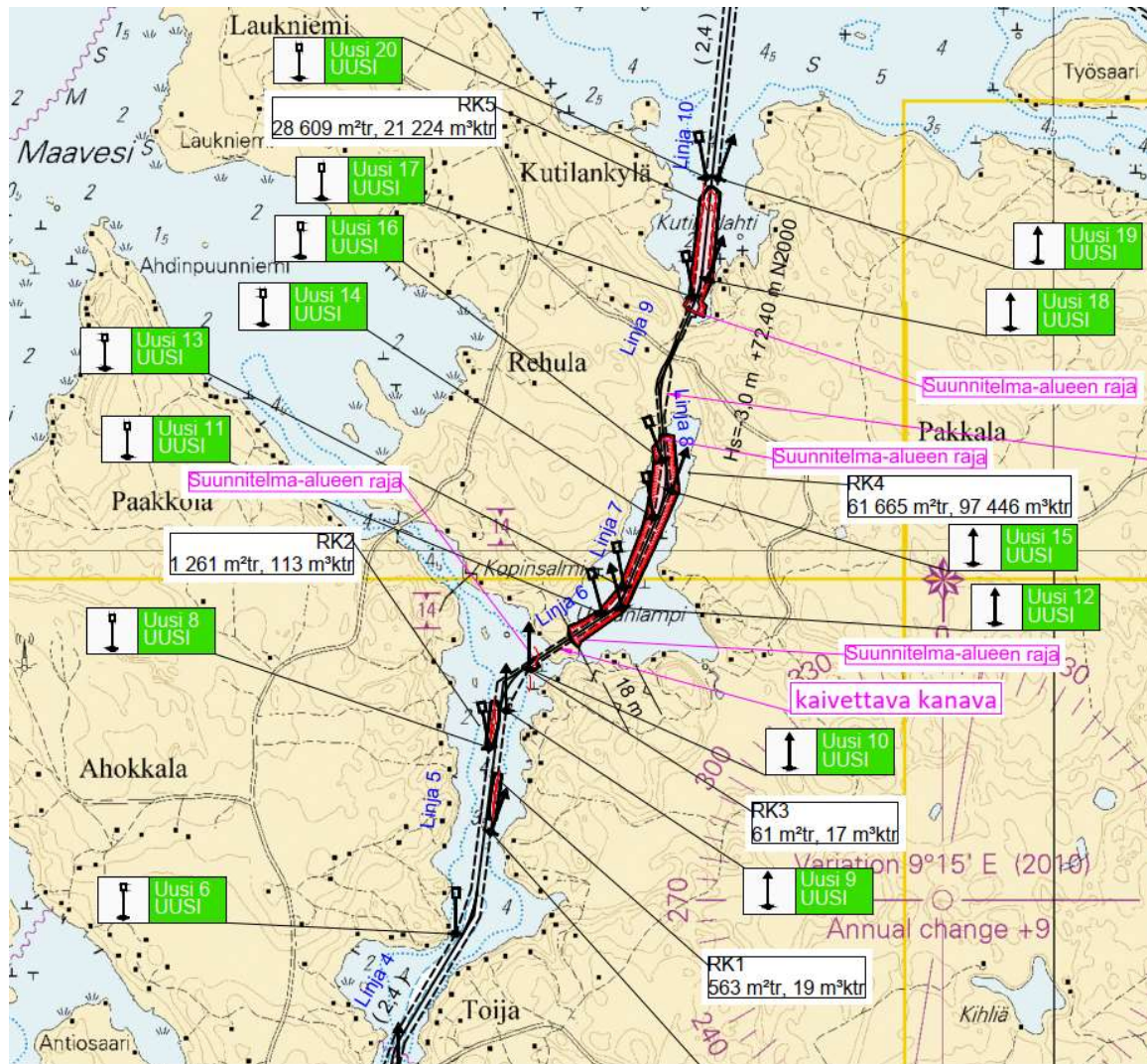
- Väylän kokonaispituus n. 11 km
- Kulkusyvyys 2,4 m (haraussyvyys 3,0)
 - $NW_{nav} +75.40$
- Väylän leveys 50 m
 - Kaksisuuntainen väylä
- Kanavaosuus 1,8 km
 - Yksisuuntainen
 - Leveys 25 m
- Maakannasten osuus n. 650 m



TAIPALSAARI



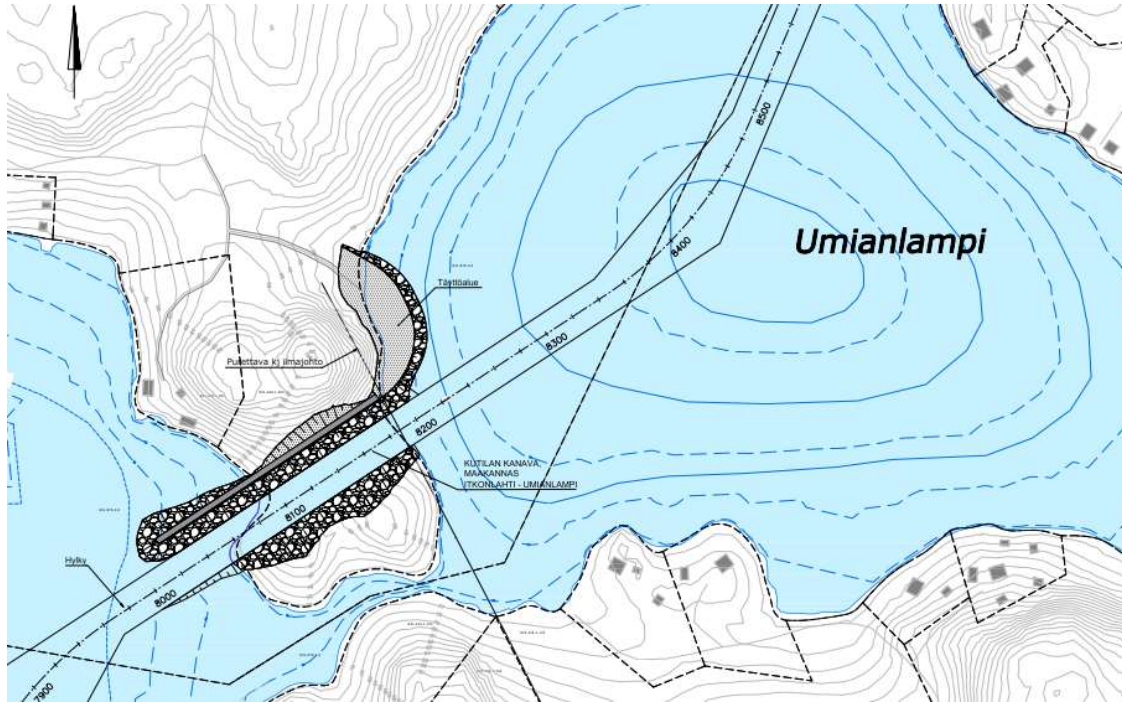
Uusi veneilyväylä, ruoppauskohteet



- Vesialueilla ruoppauskohteita 5, jotka sijoittuvat
 - Maakannasten väliselle alueelle (Umianlampi)
 - Maakannasten päihin
 - Itkonlahti eteläpäässä
 - Kuttilanlahti pohjoispäässä

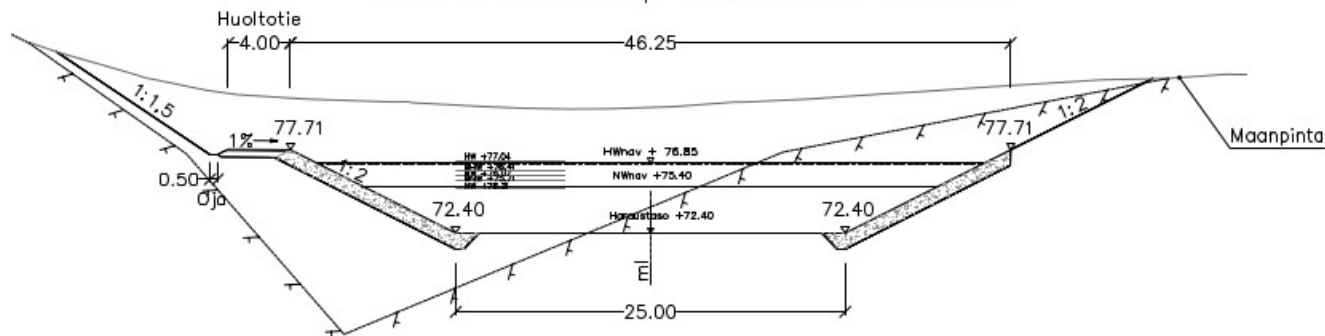


Itkonlahti- Umianlampi maakannas

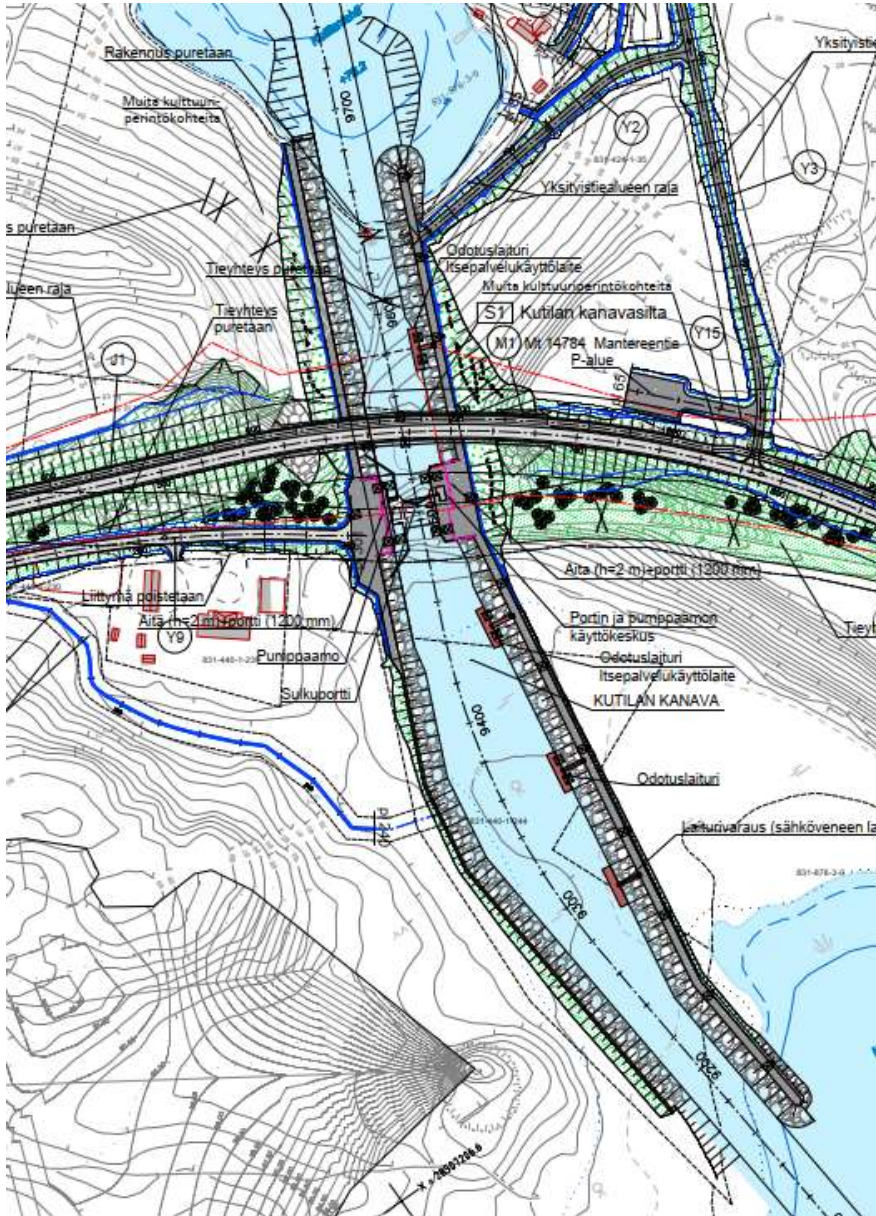


- Maakannaksen pituus n. 120 m
- Kanavan pohjan leveys 25 m

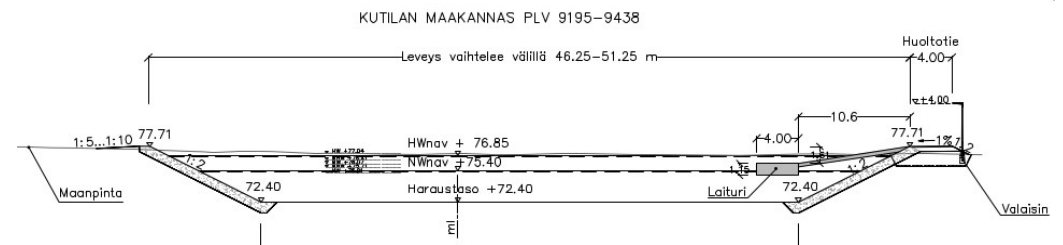
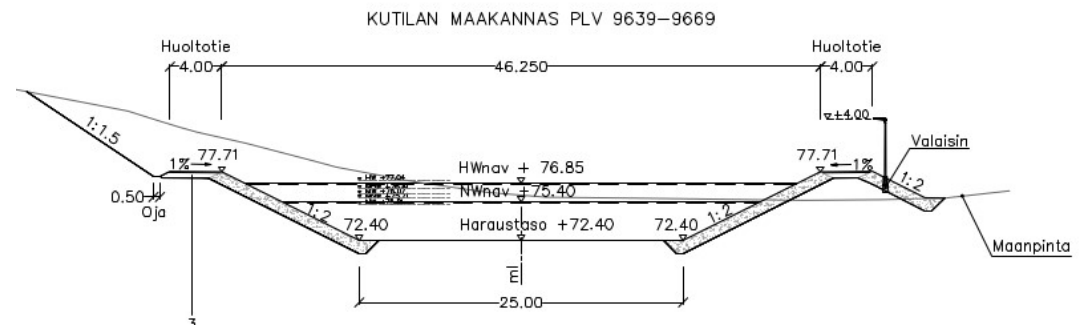
Itkonlahti – Umianlampi maakannas PLV 8093–8184



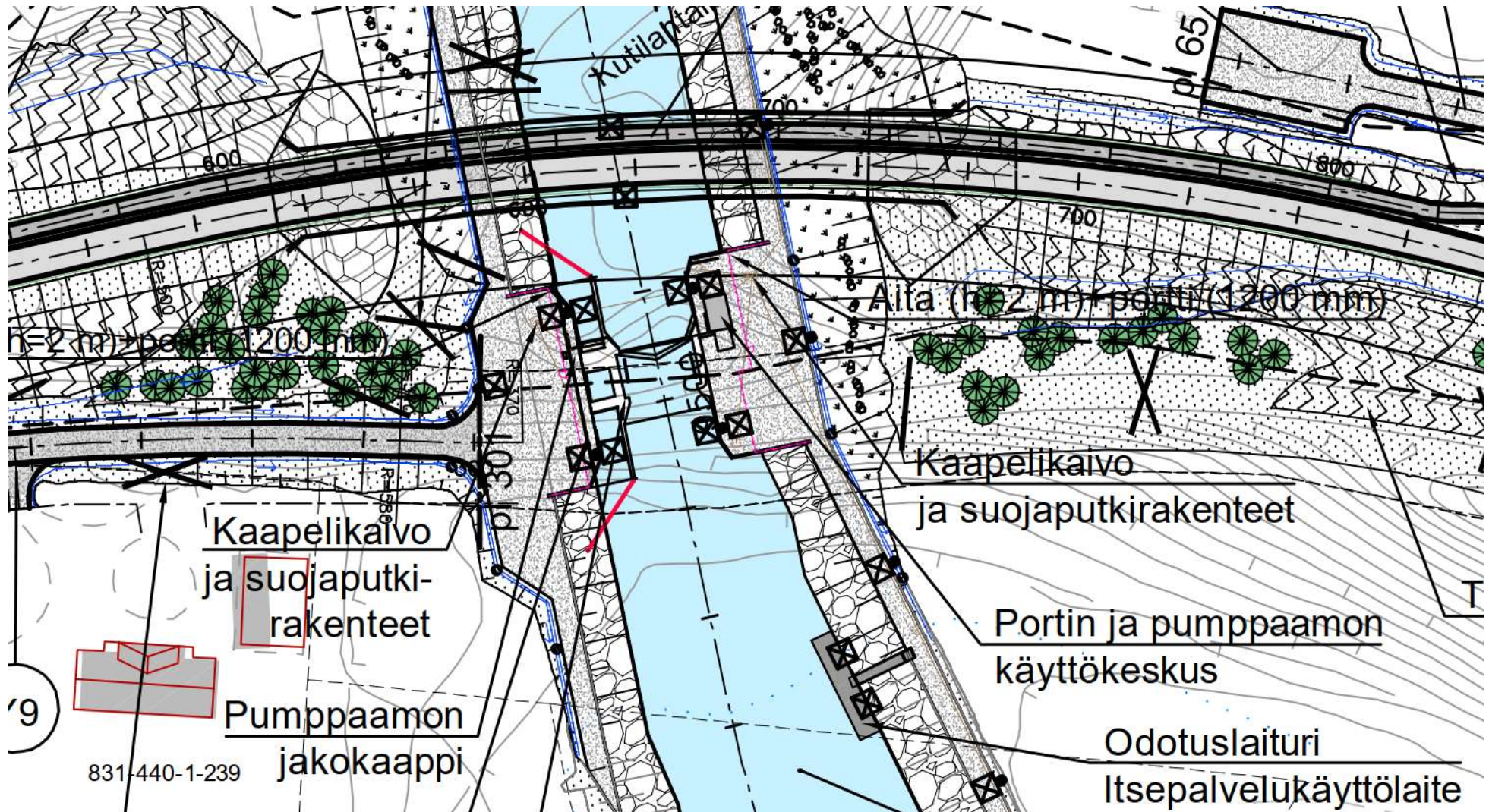
Kutilantaipaleen kanava



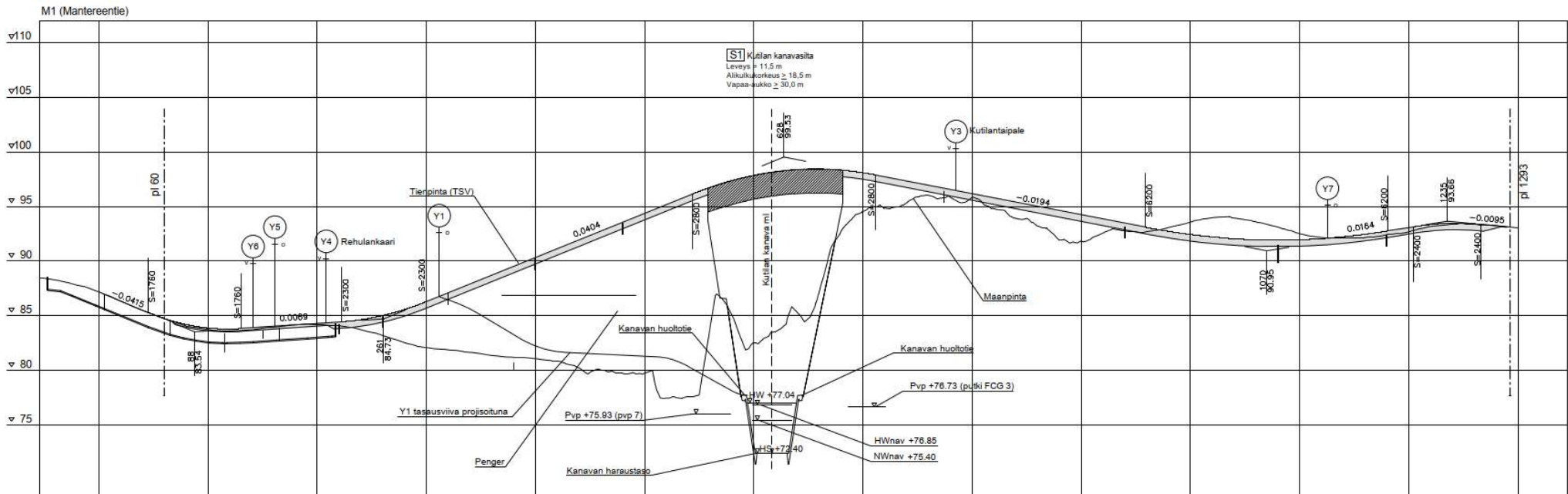
- Kanavan pituus n. 520 m
- Pohjan leveys 25....51 m
- Portin kohdalla leveys 12 m
- 4 kelluvaa laituria
- Pumppaamo: vettä Umianlammen suuntaan 5 m³/s



Kutilantaipaleen kanavan portti ja pumppaamo

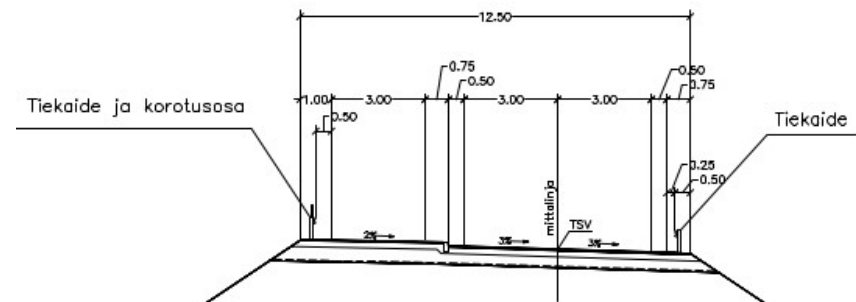
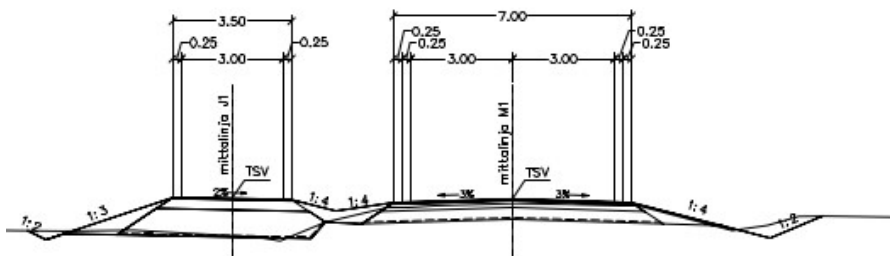


Mt 14784 tiejärjestelyt Kutilantaipaleen kohdalla

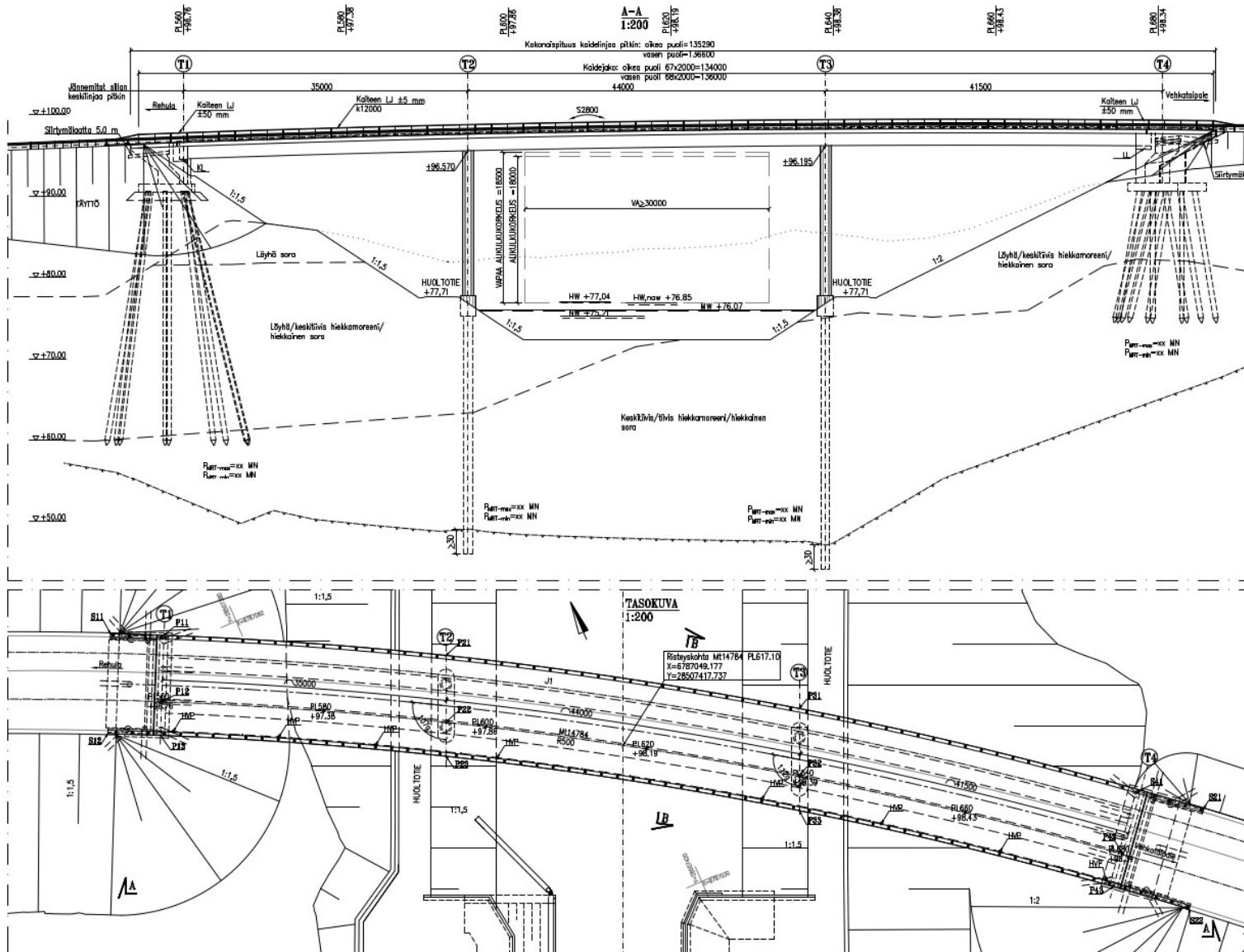


M1 plv 60–225 ja plv 765–1293
 J1 plv 0–280 ja plv 820–1343

M1 plv 279–555 ja plv 685–765 (korkea penger, korotettu jkpp)



Mt14784 tiejärjestelyt Kutilantaipaleen kohdalla



- Pituus 135 m
- HL=11,5 m
- Alikulkukorkeus kanavan kohdalla 18,5 m

